

図面番号	図面名称	縮尺	備考
M-1	(空調) 機器仕様書 - 1	NO SCALE	
M-2	(空調) 機器仕様書 - 2	NO SCALE	
M-3	(空調) 機器仕様書 - 3	NO SCALE	
M-4	(空調) 機器仕様書 - 4	NO SCALE	
M-5	(空調) 機器仕様書 - 5	NO SCALE	
M-6	(空調) 配管1階平面図	1/100	
M-7	(空調) 配管2階平面図	1/100	
M-8	(空調) 配管3階平面図	1/100	
M-9	(空調) 配管4階平面図	1/100	
M-10	(空調) 配管R階平面図	1/100	
M-11	(空調) ダクト1階平面図	1/100	
M-12	(空調) ダクト4階平面図	1/100	

工事名 特別養護老人ホーム カーサ・ミッレ空調設備 機器更新工事	NO. M-0
図面名 図面リスト	Scale
	検印 検印 作図

機 器 表 (ビル用マルチ型空調機 R410A) 旧機器

機器番号	型 式	風量 m³/h	機外静圧 Pa	冷房能力 kW	暖房能力 kW	冷房フリー	動 力 (50Hz)				非常	フィルター		台数	設 置 場 所 (系 統)		備 考				
							送 風 機			圧 縮 機			消費電力 kW		電源	フィル ター		中性能 フィル ター	階	室 名	
							電源 Φ-V	容量 kW	起動 方式	電源 Φ-V		容量 kW									起動 方式
EHP-1 (1F管理系統)	空冷ヒートポンプ形 (ビル用マルチ) 室外機	—	—	96.0	108.0	—	3-200	0.38x2 + 0.57	直入	3-200	6.14x2 + 5.5x2	直入	冷 26.1 暖 24.8	—	—	—	1	PH	設備機器置場	参考型番 日立アプライアンス RAS-AP960GS	
EHP-1-1	天井埋込カセット形 (1方向) 室内機	—	—	2.2	2.5	—	1-200	0.035	直入	—	—	—	—	○	—	—	3	1F	施設長室	参考型番 日立アプライアンス RCIS-AP22K	
EHP-1-2	天井埋込カセット形 (2方向) 室内機	—	—	2.2	2.5	—	1-200	0.035	直入	—	—	—	—	○	—	—	2	1F	理容室 ポランティア室	参考型番 日立アプライアンス RCID-AP22K	
EHP-1-4	天井埋込カセット形 (2方向) 室内機	—	—	4.5	5.0	—	1-200	0.035	直入	—	—	—	—	○	—	—	1	1F	リネン室	参考型番 日立アプライアンス RCID-AP45K	
EHP-1-6	天井埋込カセット形 (4方向) 室内機	—	—	5.6	6.3	—	1-200	0.057	直入	—	—	—	—	○	—	—	2	1F	コミュニティー(西)	参考型番 日立アプライアンス RCI-AP56K	
EHP-1-7	天井埋込ダクト形 (1方向) 室内機	1,170	100	7.1	8.5	—	1-200	0.15	直入	—	—	—	—	○	—	—	1	1F	EVホール(南)	参考型番 日立アプライアンス RPI-AP71K	
EHP-1-8	天井埋込ダクト形 (1方向) 室内機	1,920	100	11.2	12.5	—	1-200	0.29	直入	—	—	—	—	○	—	—	1	1F	ラウンジ	参考型番 日立アプライアンス RPI-AP112K	
EHP-1-9	天井埋込ダクト形 (1方向) 室内機	2,340	100	14.0	16.0	—	1-200	0.29	直入	—	—	—	—	○	—	—	1	1F	エントランスホール	参考型番 日立アプライアンス RPI-AP140K	
EHP-1-11	天井埋込カセット形 (2方向) 室内機	—	—	3.6	4.0	—	1-200	0.035	直入	—	—	—	—	○	—	—	1	1F	SPポンプ室前廊下	参考型番 日立アプライアンス RCID-AP36K	
EHP-1-12	天井埋込カセット形 (2方向) 室内機	—	—	7.1	8.5	—	1-200	0.055	直入	—	—	—	—	○	—	—	1	1F	リネン室前廊下	参考型番 日立アプライアンス RCID-AP71K	
EHP-1-13	天井埋込カセット形 (4方向) 室内機	—	—	8.0	9.0	—	1-200	0.057	直入	—	—	—	—	○	—	—	1	1F	更衣室	参考型番 日立アプライアンス RCI-AP80K1	
EHP-1-14	天井埋込カセット形 (4方向) 室内機	—	—	11.2	12.5	—	1-200	0.094	直入	—	—	—	—	○	—	—	1	1F	コミュニティー(東)	参考型番 日立アプライアンス RCI-AP112K1	
EHP-2 (1F託児系統)	空冷ヒートポンプ形 (ビル用マルチ) 室外機	—	—	56.0	63.0	—	3-200	0.38x2	直入	3-200	4.94x2 + 12	直入	冷 15.3 暖 14.4	—	—	—	1	PH	設備機器置場	参考型番 日立アプライアンス RAS-AP560GS	
EHP-2-1	天井埋込カセット形 (2方向) 室内機	—	—	3.6	4.0	—	1-200	0.035	直入	—	—	—	—	○	—	—	1	1F	更衣室 授乳室	参考型番 日立アプライアンス RCID-AP36K	
EHP-2-2	天井埋込カセット形 (2方向) 室内機	—	—	3.6	4.0	—	1-200	0.035	直入	—	—	—	—	○	—	—	1	1F	多目的室	参考型番 日立アプライアンス RCID-AP36K	
EHP-2-3	天井埋込カセット形 (4方向) 室内機	—	—	3.6	4.0	—	1-200	0.057	直入	—	—	—	—	○	—	—	1	1F	保育室	参考型番 日立アプライアンス RCI-AP86K1	
EHP-2-4	天井埋込カセット形 (4方向) 室内機	—	—	4.5	5.0	—	1-200	0.057	直入	—	—	—	—	○	—	—	3	1F	乳児室 プレイルーム	参考型番 日立アプライアンス RCI-AP45K1	
EHP-2-5	天井埋込カセット形 (2方向) 室内機	—	—	4.5	5.0	—	1-200	0.035	直入	—	—	—	—	○	—	—	1	1F	沐浴コーナー	参考型番 日立アプライアンス RCID-AP45K	
EHP-2-6	天井埋込カセット形 (4方向) 室内機	—	—	14.0	16.0	—	1-200	0.127	直入	—	—	—	—	○	—	—	1	1F	廊下	参考型番 日立アプライアンス RCI-AP140K1	
EHP-3 (1Fディ系統)	空冷ヒートポンプ形 (ビル用マルチ) 室外機	—	—	69.0	77.5	—	3-200	0.38x2	直入	3-200	6.14x2 + 15.5	直入	冷 19.4 暖 17.5	—	—	—	1	PH	設備機器置場	参考型番 日立アプライアンス RAS-AP690GS	
EHP-3-1	天井埋込カセット形 (1方向) 室内機	—	—	2.2	2.5	—	1-200	0.035	直入	—	—	—	—	○	—	—	1	1F	相談室	参考型番 日立アプライアンス RCIS-AP22K	
EHP-3-2	天井埋込カセット形 (2方向) 室内機	—	—	2.2	2.5	—	1-200	0.035	直入	—	—	—	—	○	—	—	1	1F	静養室	参考型番 日立アプライアンス RCID-AP22K	
EHP-3-3	天井埋込カセット形 (2方向) 室内機	—	—	2.8	3.2	—	1-200	0.035	直入	—	—	—	—	○	—	—	1	1F	脱衣室	参考型番 日立アプライアンス RCID-AP28K	
EHP-3-5	天井埋込カセット形 (4方向) 室内機	—	—	4.5	5.0	—	1-200	0.057	直入	—	—	—	—	○	—	—	2	1F	スタッフステーション 多目的室	参考型番 日立アプライアンス RCI-AP45K1	
EHP-3-6	天井埋込カセット形 (4方向) 室内機	—	—	5.6	6.3	—	1-200	0.035	直入	—	—	—	—	○	—	—	2	1F	廊下 キッチン	参考型番 日立アプライアンス RCI-AP56K1	
EHP-3-7	天井埋込カセット形 (4方向) 室内機	—	—	7.1	8.5	—	1-200	0.057	直入	—	—	—	—	○	—	—	3	1F	機能訓練室 食堂 たたみコーナー	参考型番 日立アプライアンス RCI-AP71K1	
EHP-3-8	天井埋込カセット形 (4方向) 室内機	—	—	16.0	18.0	—	1-200	0.127	直入	—	—	—	—	○	—	—	1	1F	廊下	参考型番 日立アプライアンス RCI-AP160K1	

注記) 1. 室内機は液晶ワイヤードリモコン付とする
 2. 特記なき限り上記能力値はJIS条件(室内夏:DB27℃,WB19℃ 外気:DB35℃)による
 3. 特記なき限り上記能力値はJIS条件(室内冬:DB20℃ 外気:DB7℃,WB:6℃)による
 4. プレフィルターはロングライフフィルター、中性能フィルターはNBS65%以上とする
 5. 冷媒はR410Aとする
 6. ビル用マルチ室外機の防振はゴム防振架台とする
 7. 遠方制御用基盤付属とする
 8. インバーター対応機種はノイズフィルター、アクティブフィルター付とする。
 9. 室内機はドレンアップ装置付とする。

機 器 表 (ビル用マルチ型空調機 R410A) 新機器

機器番号	型 式	風量 m³/h	機外静圧 Pa	冷房能力 kW	暖房能力 kW	冷房フリー	動 力 (50Hz)				非常	フィルター		台数	設 置 場 所 (系 統)		備 考				
							送 風 機			圧 縮 機			消費電力 kW		電源	フィル ター		中性能 フィル ター	階	室 名	
							電源 Φ-V	容量 kW	起動 方式	電源 Φ-V		容量 kW									起動 方式
EHP-1 (1F管理系統)	空冷ヒートポンプ形 (ビル用マルチ) 室外機	—	—	95.0	106.0	—	3-200	0.39x2 + 2	直入	3-200	6.16x2 + 5.19x2	直入	冷 31.5 暖 35.1	—	—	—	1	PH	設備機器置場	参考型番 日立アプライアンス RAS-AP950SSR	
EHP-1-1	天井埋込カセット形 (1方向) 室内機	—	—	2.2	2.5	—	1-200	0.05	直入	—	—	—	—	○	—	—	3	1F	施設長室	参考型番 日立アプライアンス RCIS-GP22KA	
EHP-1-2	天井埋込カセット形 (2方向) 室内機	—	—	2.2	2.5	—	1-200	0.057	直入	—	—	—	—	○	—	—	2	1F	理容室 ポランティア室	参考型番 日立アプライアンス RCID-GP22KA	
EHP-1-4	天井埋込カセット形 (2方向) 室内機	—	—	4.5	5.0	—	1-200	0.057	直入	—	—	—	—	○	—	—	1	1F	リネン室	参考型番 日立アプライアンス RCID-GP45KA	
EHP-1-6	天井埋込カセット形 (4方向) 室内機	—	—	5.6	6.3	—	1-200	0.057	直入	—	—	—	—	○	—	—	2	1F	コミュニティー(西)	参考型番 日立アプライアンス RCI-GP56KA	
EHP-1-7	天井埋込ダクト形 (1方向) 室内機	1,170	100	7.1	8.5	—	1-200	0.19	直入	—	—	—	—	○	—	—	1	1F	EVホール(南)	参考型番 日立アプライアンス RPI-GP71KA	
EHP-1-8	天井埋込ダクト形 (1方向) 室内機	1,920	100	11.2	12.5	—	1-200	0.259	直入	—	—	—	—	○	—	—	1	1F	ラウンジ	参考型番 日立アプライアンス RPI-GP112KA	
EHP-1-9	天井埋込ダクト形 (1方向) 室内機	2,340	100	14.0	16.0	—	1-200	0.259	直入	—	—	—	—	○	—	—	1	1F	エントランスホール	参考型番 日立アプライアンス RPI-GP140KA	
EHP-1-11	天井埋込カセット形 (2方向) 室内機	—	—	3.6	4.0	—	1-200	0.057	直入	—	—	—	—	○	—	—	1	1F	SPポンプ室前廊下	参考型番 日立アプライアンス RCID-GP36KA	
EHP-1-12	天井埋込カセット形 (2方向) 室内機	—	—	7.1	8.5	—	1-200	0.057	直入	—	—	—	—	○	—	—	1	1F	リネン室前廊下	参考型番 日立アプライアンス RCID-GP71KA	
EHP-1-13	天井埋込カセット形 (4方向) 室内機	—	—	8.0	9.0	—	1-200	0.057	直入	—	—	—	—	○	—	—	1	1F	更衣室	参考型番 日立アプライアンス RCI-GP80KA	
EHP-1-14	天井埋込カセット形 (4方向) 室内機	—	—	11.2	12.5	—	1-200	0.094	直入	—	—	—	—	○	—	—	1	1F	コミュニティー(東)	参考型番 日立アプライアンス RCI-GP112KA	
EHP-2 (1F託児系統)	空冷ヒートポンプ形 (ビル用マルチ) 室外機	—	—	56.0	63.0	—	3-200	0.48x2	直入	3-200	7.30x2	直入	冷 21.0 暖 22.5	—	—	—	1	PH	設備機器置場	参考型番 日立アプライアンス RAS-AP560SSR	
EHP-2-1	天井埋込カセット形 (2方向) 室内機	—	—	3.6	4.0	—	1-200	0.057	直入	—	—	—	—	○	—	—	1	1F	更衣室 授乳室	参考型番 日立アプライアンス RCID-GP36KA	
EHP-2-2	天井埋込カセット形 (2方向) 室内機	—	—	3.6	4.0	—	1-200	0.057	直入	—	—	—	—	○	—	—	1	1F	多目的室	参考型番 日立アプライアンス RCID-GP36KA	
EHP-2-3	天井埋込カセット形 (4方向) 室内機	—	—	3.6	4.0	—	1-200	0.057	直入	—	—	—	—	○	—	—	1	1F	保育室	参考型番 日立アプライアンス RCI-GP86KA	
EHP-2-4	天井埋込カセット形 (4方向) 室内機	—	—	4.5	5.0	—	1-200	0.057	直入	—	—	—	—	○	—	—	3	1F	乳児室 プレイルーム	参考型番 日立アプライアンス RCI-GP45KA	
EHP-2-5	天井埋込カセット形 (2方向) 室内機	—	—	4.5	5.0	—	1-200	0.057	直入	—	—	—	—	○	—	—	1	1F	沐浴コーナー	参考型番 日立アプライアンス RCID-GP45KA	
EHP-2-6	天井埋込カセット形 (4方向) 室内機	—	—	14.0	16.0	—	1-200	0.094	直入	—	—	—	—	○	—	—	1	1F	廊下	参考型番 日立アプライアンス RCI-GP140KA	
EHP-3 (1Fディ系統)	空冷ヒートポンプ形 (ビル用マルチ) 室外機	—	—	67.0	77.5	—	3-200	0.58x2	直入	3-200	8.73x2	直入	冷 22.6 暖 27.0	—	—	—	1	PH	設備機器置場	参考型番 日立アプライアンス RAS-AP670SSR	
EHP-3-1	天井埋込カセット形 (1方向) 室内機	—	—	2.2	2.5	—	1-200	0.05	直入	—	—	—	—	○	—	—	1	1F	相談室	参考型番 日立アプライアンス RCIS-GP22KA	
EHP-3-2	天井埋込カセット形 (2方向) 室内機	—	—	2.2	2.5	—	1-200	0.057	直入	—	—	—	—	○	—	—	1	1F	静養室	参考型番 日立アプライアンス RCID-GP22KA	
EHP-3-3	天井埋込カセット形 (2方向) 室内機	—	—	2.8	3.2	—	1-200	0.057	直入	—	—	—	—	○	—	—	1	1F	脱衣室	参考型番 日立アプライアンス RCID-GP28KA	
EHP-3-5	天井埋込カセット形 (4方向) 室内機	—	—	4.5	5.0	—	1-200	0.057	直入	—	—	—	—	○	—	—	2	1F	スタッフステーション 多目的室	参考型番 日立アプライアンス RCI-GP45KA	
EHP-3-6	天井埋込カセット形 (4方向) 室内機	—	—	5.6	6.3	—	1-200	0.057	直入	—	—	—	—	○	—	—	2	1F	廊下 キッチン	参考型番 日立アプライアンス RCI-GP56KA	
EHP-3-7	天井埋込カセット形 (4方向) 室内機	—	—	7.1	8.5																

機器表 (ビル用マルチ型空調機 R410A) 旧機器

機器番号	型式	風量 m³/h	機外静圧 Pa	冷房能力 kW	暖房能力 kW	冷媒フリー	動力 (50Hz)						フィルター		設置場所 (系統)			備考		
							送風機			圧縮機			定格 消費電力 kW	非常 電源	プレ フィル ター	中性能 フィル ター	台数		階	室名
							電源 φ-V	容量 kW	起動 方式	電源 φ-V	容量 kW	起動 方式								
EHP-4 (2FユニットA・B系統)	空冷ヒートポンプ形 (ビル用マルチ) 室外機	—	—	96.0	108.0	—	3-200	0.38x2 + 0.57	直入	3-200	6.0+6.2 +6.5x2	直入	冷 26.1 暖 24.8	—	—	—	1	PH	設備機器置場	参考型番 日立アプライアンス RAS-AP960GS
EHP-4-1	壁掛形 (1方向) 室内機	—	—	2.8	3.2	—	1-200	0.02	直入	—	—	—	—	○	—	1	2F	脱衣室	参考型番 日立アプライアンス RPK-AP28K	
EHP-4-2	天井埋込カセット形 (1方向) 室内機	—	—	2.8	3.2	—	1-200	0.035	直入	—	—	—	—	○	—	14	2F	居室-11~14 居室-1~10	参考型番 日立アプライアンス RC1S-AP28K	
EHP-4-3	天井埋込カセット形 (2方向) 室内機	—	—	3.6	4.0	—	1-200	0.035	直入	—	—	—	—	○	—	1	2F	リビング	参考型番 日立アプライアンス RC1D-AP36K	
EHP-4-4	天井埋込カセット形 (2方向) 室内機	—	—	5.6	6.3	—	1-200	0.035	直入	—	—	—	—	○	—	1	2F	リビング・キッチン	参考型番 日立アプライアンス RC1D-AP56K	
EHP-4-5	天井埋込カセット形 室内機	—	—	7.1	8.0	—	1-200	0.055	直入	—	—	—	—	○	—	2	2F	廊下	参考型番 日立アプライアンス RC1D-AP71K	
EHP-4-6	天井埋込カセット形 (2方向) 室内機	—	—	8.0	9.0	—	1-200	0.035	直入	—	—	—	—	○	—	1	2F	廊下	参考型番 日立アプライアンス RC1D-AP80K	
EHP-4-7	天井埋込カセット形 室内機	—	—	11.2	12.5	—	1-200	0.127	直入	—	—	—	—	○	—	1	2F	談話コーナー	参考型番 日立アプライアンス RC1-AP112K1	
EHP-5 (2FユニットC・D系統)	空冷ヒートポンプ形 (ビル用マルチ) 室外機	—	—	135.0	150.0	—	3-200	0.38x2 + 0.57x2	直入	3-200	6.0+6.5 +6.4	直入	冷 38.3 暖 33.5	—	—	—	1	PH	設備機器置場	参考型番 日立アプライアンス RAS-AP1350GS
EHP-5-1	壁掛形 (1方向) 室内機	—	—	2.8	3.2	—	1-200	0.02	直入	—	—	—	—	○	—	1	2F	脱衣室	参考型番 日立アプライアンス RPK-AP28K	
EHP-5-2	天井埋込カセット形 (1方向) 室内機	—	—	2.8	3.2	—	1-200	0.035	直入	—	—	—	—	○	—	20	2F	居室-1~10	参考型番 日立アプライアンス RC1S-AP28K	
EHP-5-3	天井埋込カセット形 (2方向) 室内機	—	—	7.1	8.5	—	1-200	0.055	直入	—	—	—	—	○	—	2	2F	リビング・キッチン	参考型番 日立アプライアンス RC1D-AP71K	
EHP-5-4	天井埋込カセット形 (2方向) 室内機	—	—	8.0	9.0	—	1-200	0.055	直入	—	—	—	—	○	—	2	2F	廊下	参考型番 日立アプライアンス RC1D-AP80K	
EHP-5-5	天井埋込カセット形 (4方向) 室内機	—	—	14.0	16.0	—	1-200	0.127	直入	—	—	—	—	○	—	2	2F	談話コーナー	参考型番 日立アプライアンス RC1-AP140K	
EHP-6 (2F共用系統)	空冷ヒートポンプ形 (ビル用マルチ) 室外機	—	—	28.0	31.5	—	3-200	0.38	直入	3-200	6.0	直入	冷 7.53 暖 7.35	—	—	—	1	PH	設備機器置場	参考型番 日立アプライアンス RAS-AP280GS
EHP-6-1	天井埋込カセット形 (2方向) 室内機	—	—	2.2	2.5	—	1-200	0.035	直入	—	—	—	—	○	—	1	2F	スタッフ休憩室	参考型番 日立アプライアンス RC1D-AP28K	
EHP-6-2	天井埋込カセット形 (4方向) 室内機	—	—	4.5	5.0	—	1-200	0.057	直入	—	—	—	—	○	—	2	2F	機能訓練室	参考型番 日立アプライアンス RC1-AP45K1	
EHP-6-3	天井埋込カセット形 (2方向) 室内機	—	—	5.6	6.3	—	1-200	0.035	直入	—	—	—	—	○	—	2	2F	廊下	参考型番 日立アプライアンス RC1D-AP56K	

注記) 1. 室内機は液晶ワイヤードリモコン付とする
 2. 特記なき限り上記能力値はJIS条件 (室内夏: DB27℃, WB19℃ 外気: DB35℃) による
 3. 特記なき限り上記能力値はJIS条件 (室内冬: DB20℃ 外気: DB7℃, WB: 6℃) による
 4. プレフィルターはロングライフフィルター、中性能フィルターはNBS65%以上とする
 5. 冷媒はR410Aとする
 6. ビル用マルチ室外機の防振はゴム防振架台とする
 7. 遠方制御用基盤付とする
 8. インバーター対応機種はノイズフィルター、アクティブフィルター付とする。
 9. 室内機はドレンアップ装置付とする。

機器表 (ビル用マルチ型空調機 R410A) 新機器

機器番号	型式	風量 m³/h	機外静圧 Pa	冷房能力 kW	暖房能力 kW	冷媒フリー	動力 (50Hz)						フィルター		設置場所 (系統)			備考		
							送風機			圧縮機			定格 消費電力 kW	非常 電源	プレ フィル ター	中性能 フィル ター	台数		階	室名
							電源 φ-V	容量 kW	起動 方式	電源 φ-V	容量 kW	起動 方式								
EHP-4 (2FユニットA・B系統)	空冷ヒートポンプ形 (ビル用マルチ) 室外機	—	—	95.0	106.0	—	3-200	0.38x2 + 0.57	直入	3-200	6.17x2 + 5.19x2	直入	冷 31.5 暖 35.1	—	—	—	1	PH	設備機器置場	参考型番 日立アプライアンス RAS-AP950SSR
EHP-4-1	壁掛形 (1方向) 室内機	—	—	2.8	3.2	—	1-200	0.04	直入	—	—	—	—	○	—	1	2F	脱衣室	参考型番 日立アプライアンス RPK-GP28KA	
EHP-4-2	天井埋込カセット形 (1方向) 室内機	—	—	2.8	3.2	—	1-200	0.05	直入	—	—	—	—	○	—	14	2F	居室-11~14 居室-1~10	参考型番 日立アプライアンス RC1S-GP28KA	
EHP-4-3	天井埋込カセット形 (2方向) 室内機	—	—	3.6	4.0	—	1-200	0.057	直入	—	—	—	—	○	—	1	2F	リビング	参考型番 日立アプライアンス RC1D-GP36KA	
EHP-4-4	天井埋込カセット形 (2方向) 室内機	—	—	5.6	6.3	—	1-200	0.057	直入	—	—	—	—	○	—	1	2F	リビング・キッチン	参考型番 日立アプライアンス RC1D-GP56KA	
EHP-4-5	天井埋込カセット形 室内機	—	—	7.1	8.0	—	1-200	0.057	直入	—	—	—	—	○	—	2	2F	廊下	参考型番 日立アプライアンス RC1D-GP71KA	
EHP-4-6	天井埋込カセット形 (2方向) 室内機	—	—	8.0	9.0	—	1-200	0.057	直入	—	—	—	—	○	—	1	2F	廊下	参考型番 日立アプライアンス RC1D-GP80KA	
EHP-4-7	天井埋込カセット形 室内機	—	—	11.2	12.5	—	1-200	0.094	直入	—	—	—	—	○	—	1	2F	談話コーナー	参考型番 日立アプライアンス RC1-GP112KA	
EHP-5 (2FユニットC・D系統)	空冷ヒートポンプ形 (ビル用マルチ) 室外機	—	—	118.0	132.0	—	3-200	0.55x2 + 0.39x2	直入	3-200	8.75x3 + 6.17x3	直入	冷 39.9 暖 45.0	—	—	—	1	PH	設備機器置場	参考型番 日立アプライアンス RAS-AP1180SSR
EHP-5-1	壁掛形 (1方向) 室内機	—	—	2.8	3.2	—	1-200	0.04	直入	—	—	—	—	○	—	1	2F	脱衣室	参考型番 日立アプライアンス RPK-GP28KA	
EHP-5-2	天井埋込カセット形 (1方向) 室内機	—	—	2.8	3.2	—	1-200	0.05	直入	—	—	—	—	○	—	20	2F	居室-1~10	参考型番 日立アプライアンス RC1S-GP28KA	
EHP-5-3	天井埋込カセット形 (2方向) 室内機	—	—	7.1	8.5	—	1-200	0.057	直入	—	—	—	—	○	—	2	2F	リビング・キッチン	参考型番 日立アプライアンス RC1D-GP71KA	
EHP-5-4	天井埋込カセット形 (2方向) 室内機	—	—	8.0	9.0	—	1-200	0.057	直入	—	—	—	—	○	—	2	2F	廊下	参考型番 日立アプライアンス RC1D-GP80KA	
EHP-5-5	天井埋込カセット形 (4方向) 室内機	—	—	14.0	16.0	—	1-200	0.094	直入	—	—	—	—	○	—	2	2F	談話コーナー	参考型番 日立アプライアンス RC1-GP140KA	
EHP-6 (2F共用系統)	空冷ヒートポンプ形 (ビル用マルチ) 室外機	—	—	28.0	31.5	—	3-200	0.28	直入	3-200	5.88	直入	冷 8.93 暖 8.50	—	—	—	1	PH	設備機器置場	参考型番 日立アプライアンス RAS-AP280SSR
EHP-6-1	天井埋込カセット形 (2方向) 室内機	—	—	2.2	2.5	—	1-200	0.057	直入	—	—	—	—	○	—	1	2F	スタッフ休憩室	参考型番 日立アプライアンス RC1D-GP28KA	
EHP-6-2	天井埋込カセット形 (4方向) 室内機	—	—	4.5	5.0	—	1-200	0.057	直入	—	—	—	—	○	—	2	2F	機能訓練室	参考型番 日立アプライアンス RC1-GP45KA	
EHP-6-3	天井埋込カセット形 (2方向) 室内機	—	—	5.6	6.3	—	1-200	0.057	直入	—	—	—	—	○	—	2	2F	廊下	参考型番 日立アプライアンス RC1D-GP56KA	

工事名	特別養護老人ホーム カーサ・ミッシェ空調設備 機器更新工事			NO.	M-2		
図面名	(空調) 機器仕様書-2			Scale			
検印	検印	検印	作図				

機器表 (ビル用マルチ型空調機 R410A) 旧機器

機器番号	型式	風量 m³/h	機外静圧 Pa	冷房能力 kW	暖房能力 kW	冷媒フリー	動力 (50Hz)						フィルター		設置場所 (系統)			備考		
							送風機			圧縮機			定格 消費電力 kW	非常 電源	プレ フィル ター	中性能 フィル ター	台数		階	室名
							電源 φ-V	容量 kW	起動 方式	電源 φ-V	容量 kW	起動 方式								
EHP-7 (3FユニットA・B系統)	空冷ヒートポンプ形 (ビル用マルチ) 室外機	—	—	135.0	150.0	—	3-200	0.38x2 + 0.57x2	直入	3-200	8.0x5 + 14	直入	冷38.3 暖33.5	—	—	—	1	PH	設備機器置場	参考型番 日立アプライアンス RAS-AP1350GS
EHP-7-1	壁掛形 (1方向) 室内機	—	—	2.8	3.2	—	1-200	0.02	直入	—	—	—	—	○	—	—	1	3F	脱衣室	参考型番 日立アプライアンス RPK-AP28K
EHP-7-2	天井埋込カセット形 (1方向) 室内機	—	—	2.8	3.2	—	1-200	0.035	直入	—	—	—	—	○	—	—	20	3F	居室-1~10	参考型番 日立アプライアンス RCIS-AP28K
EHP-7-3	天井埋込カセット形 (2方向) 室内機	—	—	7.1	8.0	—	1-200	0.055	直入	—	—	—	—	○	—	—	2	3F	リビング・キッチン	参考型番 日立アプライアンス RCID-AP71K
EHP-7-4	天井埋込カセット形 (2方向) 室内機	—	—	8.0	9.0	—	1-200	0.055	直入	—	—	—	—	○	—	—	2	3F	廊下	参考型番 日立アプライアンス RCID-AP80K
EHP-7-5	天井埋込カセット形 室内機	—	—	14.0	16.0	—	1-200	0.127	直入	—	—	—	—	○	—	—	2	3F	廊下	参考型番 日立アプライアンス RCI-AP140K
EHP-8 (3FユニットC・D系統)	空冷ヒートポンプ形 (ビル用マルチ) 室外機	—	—	135.0	150.0	—	3-200	0.38x2 + 0.57x2	直入	3-200	8.0x5 + 14	直入	冷38.3 暖33.5	—	—	—	1	PH	設備機器置場	参考型番 日立アプライアンス RAS-AP1350GS
EHP-8-1	壁掛形 (1方向) 室内機	—	—	2.8	3.2	—	1-200	0.02	直入	—	—	—	—	○	—	—	1	3F	脱衣室	参考型番 日立アプライアンス RPK-AP28K
EHP-8-2	天井埋込カセット形 (1方向) 室内機	—	—	2.8	3.2	—	1-200	0.035	直入	—	—	—	—	○	—	—	20	3F	居室-1~10	参考型番 日立アプライアンス RCIS-AP28K
EHP-8-3	天井埋込カセット形 (2方向) 室内機	—	—	7.1	8.5	—	1-200	0.055	直入	—	—	—	—	○	—	—	2	3F	リビング・キッチン	参考型番 日立アプライアンス RCID-AP71K
EHP-8-4	天井埋込カセット形 (2方向) 室内機	—	—	8.0	9.0	—	1-200	0.055	直入	—	—	—	—	○	—	—	2	3F	廊下	参考型番 日立アプライアンス RCID-AP80K
EHP-8-5	天井埋込カセット形 (4方向) 室内機	—	—	14.0	16.0	—	1-200	0.127	直入	—	—	—	—	○	—	—	2	3F	談話コーナー	参考型番 日立アプライアンス RCI-AP140K
EHP-9 (3F共用系統)	空冷ヒートポンプ形 (ビル用マルチ) 室外機	—	—	28.0	31.5	—	3-200	0.38	直入	3-200	6.9	直入	冷7.53 暖7.36	—	—	—	1	PH	設備機器置場	参考型番 日立アプライアンス RAS-AP280GS
EHP-9-1	天井埋込カセット形 (2方向) 室内機	—	—	2.2	2.5	—	1-200	0.035	直入	—	—	—	—	○	—	—	1	3F	ラウンジ	参考型番 日立アプライアンス RCID-AP22K
EHP-9-2	天井埋込カセット形 (2方向) 室内機	—	—	2.8	3.2	—	1-200	0.035	直入	—	—	—	—	○	—	—	2	3F	医務室 スタッフ休憩室	参考型番 日立アプライアンス RCID-AP28K
EHP-9-3	天井埋込カセット形 (1方向) 室内機	—	—	2.8	3.2	—	1-200	0.035	直入	—	—	—	—	○	—	—	1	3F	廊下	参考型番 日立アプライアンス RCIS-AP28K
EHP-9-4	天井埋込カセット形 (2方向) 室内機	—	—	5.6	6.3	—	1-200	0.035	直入	—	—	—	—	○	—	—	2	3F	廊下	参考型番 日立アプライアンス RCID-AP56K

注記) 1. 室内機は液晶ワイヤードリモコン付とする
 2. 特記なき限り上記能力値はJIS条件 (室内夏: DB27℃, WB19℃ 外気: DB35℃) による
 3. 特記なき限り上記能力値はJIS条件 (室内冬: DB20℃ 外気: DB7℃, WB: 6℃) による
 4. プレフィルターはロングライフフィルター、中性能フィルターはNBS65%以上とする
 5. 冷媒はR410Aとする
 6. ビル用マルチ室外機の防振はゴム防振架台とする
 7. 遠方制御用基盤付とする
 8. インバーター対応機種はノイズフィルター、アクティブフィルター付とする。
 9. 室内機はドレンアップ装置付とする。

機器表 (ビル用マルチ型空調機 R410A) 新機器

機器番号	型式	風量 m³/h	機外静圧 Pa	冷房能力 kW	暖房能力 kW	冷媒フリー	動力 (50Hz)						フィルター		設置場所 (系統)			備考		
							送風機			圧縮機			定格 消費電力 kW	非常 電源	プレ フィル ター	中性能 フィル ター	台数		階	室名
							電源 φ-V	容量 kW	起動 方式	電源 φ-V	容量 kW	起動 方式								
EHP-7 (3FユニットA・B系統)	空冷ヒートポンプ形 (ビル用マルチ) 室外機	—	—	118.0	132.0	—	3-200	0.56x2 + 0.39x2	直入	3-200	8.73x2 + 6.17x2	直入	冷39.9 暖45.0	—	—	—	1	PH	設備機器置場	参考型番 日立アプライアンス RAS-AP1180SSR
EHP-7-1	壁掛形 (1方向) 室内機	—	—	2.8	3.2	—	1-200	0.02	直入	—	—	—	—	○	—	—	1	3F	脱衣室	参考型番 日立アプライアンス RPK-GP28KA
EHP-7-2	天井埋込カセット形 (1方向) 室内機	—	—	2.8	3.2	—	1-200	0.035	直入	—	—	—	—	○	—	—	20	3F	居室-1~10	参考型番 日立アプライアンス RCIS-GP28KA
EHP-7-3	天井埋込カセット形 (2方向) 室内機	—	—	7.1	8.0	—	1-200	0.055	直入	—	—	—	—	○	—	—	2	3F	リビング・キッチン	参考型番 日立アプライアンス RCID-GP71KA
EHP-7-4	天井埋込カセット形 (2方向) 室内機	—	—	8.0	9.0	—	1-200	0.055	直入	—	—	—	—	○	—	—	2	3F	廊下	参考型番 日立アプライアンス RCID-GP80KA
EHP-7-5	天井埋込カセット形 室内機	—	—	14.0	16.0	—	1-200	0.127	直入	—	—	—	—	○	—	—	2	3F	廊下	参考型番 日立アプライアンス RCI-GP140KA
EHP-8 (3FユニットC・D系統)	空冷ヒートポンプ形 (ビル用マルチ) 室外機	—	—	118.0	132.0	—	3-200	0.56x2 + 0.39x2	直入	3-200	8.73x2 + 6.17x2	直入	冷39.9 暖45.0	—	—	—	1	PH	設備機器置場	参考型番 日立アプライアンス RAS-AP1180SSR
EHP-8-1	壁掛形 (1方向) 室内機	—	—	2.8	3.2	—	1-200	0.04	直入	—	—	—	—	○	—	—	1	3F	脱衣室	参考型番 日立アプライアンス RPK-GP28KA
EHP-8-2	天井埋込カセット形 (1方向) 室内機	—	—	2.8	3.2	—	1-200	0.05	直入	—	—	—	—	○	—	—	20	3F	居室-1~10	参考型番 日立アプライアンス RCIS-GP28KA
EHP-8-3	天井埋込カセット形 (2方向) 室内機	—	—	7.1	8.5	—	1-200	0.057	直入	—	—	—	—	○	—	—	2	3F	リビング・キッチン	参考型番 日立アプライアンス RCID-GP71KA
EHP-8-4	天井埋込カセット形 (2方向) 室内機	—	—	8.0	9.0	—	1-200	0.057	直入	—	—	—	—	○	—	—	2	3F	廊下	参考型番 日立アプライアンス RCID-GP80KA
EHP-8-5	天井埋込カセット形 (4方向) 室内機	—	—	14.0	16.0	—	1-200	0.094	直入	—	—	—	—	○	—	—	2	3F	談話コーナー	参考型番 日立アプライアンス RCI-GP140KA
EHP-9 (3F共用系統)	空冷ヒートポンプ形 (ビル用マルチ) 室外機	—	—	28.0	31.5	—	3-200	0.28	直入	3-200	5.88	直入	冷8.93 暖8.60	—	—	—	1	PH	設備機器置場	参考型番 日立アプライアンス RAS-AP280SSR
EHP-9-1	天井埋込カセット形 (1方向) 室内機	—	—	2.2	2.5	—	1-200	0.057	直入	—	—	—	—	○	—	—	1	3F	ラウンジ	参考型番 日立アプライアンス RCID-GP22KA
EHP-9-2	天井埋込カセット形 (2方向) 室内機	—	—	2.8	3.2	—	1-200	0.057	直入	—	—	—	—	○	—	—	2	3F	医務室 スタッフ休憩室	参考型番 日立アプライアンス RCID-GP28KA
EHP-9-3	天井埋込カセット形 (1方向) 室内機	—	—	2.8	3.2	—	1-200	0.05	直入	—	—	—	—	○	—	—	1	3F	廊下	参考型番 日立アプライアンス RCIS-GP28KA
EHP-9-4	天井埋込カセット形 (2方向) 室内機	—	—	5.6	6.3	—	1-200	0.057	直入	—	—	—	—	○	—	—	2	3F	廊下	参考型番 日立アプライアンス RCID-GP56KA

工事名	特別養護老人ホーム カーサ・ミッシェ空調設備 機器更新工事			NO.	M-3		
図面名	(空調3)機器仕様書-3			Scale			
検印	検印	検印	作図				

機 器 表 (ビル用マルチ型空調機 R410A) 旧機器

機器番号	型 式	風量 m ³ /h	機外静圧 Pa	冷房能力 kW	暖房能力 kW	冷媒フリー	動 力 (50Hz)						フィルター		設置場所(系統)		備 考			
							送 風 機			圧 縮 機			定格 消費電力 kW	非常 電源	プレ フィル ター	中性能 フィル ター		台数	階	室 名
							電源 φ-V	容量 kW	起動 方式	電源 φ-V	容量 kW	起動 方式								
EHP-10 (4FユニットA・B系統)	空冷ヒートポンプ形 (ビル用マルチ) 室外機	—	—	135.0	150.0	—	3-200	0.38x2 + 0.57x2	直入	3-200	8.0x5 +4	直入	冷 38.3 暖 33.5	—	—	—	1	PH	設備機器置場	参考型番 日立アプライアンス RAS-AP1350GS
EHP-10-1	壁掛形 (1方向) 室内機	—	—	2.8	3.2	—	1-200	0.02	直入	—	—	—	—	○	—	—	1	4F	脱衣室	参考型番 日立アプライアンス RPK-AP28K
EHP-10-2	天井埋込カセット形 (1方向) 室内機	—	—	2.8	3.2	—	1-200	0.035	直入	—	—	—	—	○	—	—	20	4F	居室-1~10	参考型番 日立アプライアンス RCIS-AP28K
EHP-10-3	天井埋込カセット形 (2方向) 室内機	—	—	7.1	8.0	—	1-200	0.055	直入	—	—	—	—	○	—	—	2	4F	リビング・キッチン	参考型番 日立アプライアンス RCID-AP71K
EHP-10-4	天井埋込カセット形 (2方向) 室内機	—	—	8.0	9.0	—	1-200	0.055	直入	—	—	—	—	○	—	—	2	4F	廊下	参考型番 日立アプライアンス RCID-AP80K
EHP-10-5	天井埋込カセット形 室内機	—	—	14.0	16.0	—	1-200	0.127	直入	—	—	—	—	○	—	—	2	4F	廊下	参考型番 日立アプライアンス RCI-AP140K
EHP-11 (4FユニットC・D系統)	空冷ヒートポンプ形 (ビル用マルチ) 室外機	—	—	135.0	150.0	—	3-200	0.38x2 + 0.57x2	直入	3-200	8.0x5 +4	直入	冷 38.3 暖 33.5	—	—	—	1	PH	設備機器置場	参考型番 日立アプライアンス RAS-AP1350GS
EHP-11-1	壁掛形 (1方向) 室内機	—	—	2.8	3.2	—	1-200	0.02	直入	—	—	—	—	○	—	—	1	4F	脱衣室	参考型番 日立アプライアンス RPK-AP28K
EHP-11-2	天井埋込カセット形 (1方向) 室内機	—	—	2.8	3.2	—	1-200	0.035	直入	—	—	—	—	○	—	—	20	4F	居室-1~10	参考型番 日立アプライアンス RCIS-AP28K
EHP-11-3	天井埋込カセット形 (2方向) 室内機	—	—	7.1	8.5	—	1-200	0.055	直入	—	—	—	—	○	—	—	2	4F	リビング・キッチン	参考型番 日立アプライアンス RCID-AP71K
EHP-11-4	天井埋込カセット形 (2方向) 室内機	—	—	8.0	9.0	—	1-200	0.055	直入	—	—	—	—	○	—	—	2	4F	廊下	参考型番 日立アプライアンス RCID-AP80K
EHP-11-5	天井埋込カセット形 (4方向) 室内機	—	—	14.0	16.0	—	1-200	0.127	直入	—	—	—	—	○	—	—	2	4F	談話コーナー	参考型番 日立アプライアンス RCI-AP140K
EHP-12 (4F共用系統)	空冷ヒートポンプ形 (ビル用マルチ) 室外機	—	—	28.0	31.5	—	3-200	0.38	直入	3-200	6.0	直入	冷 7.53 暖 7.36	—	—	—	1	PH	設備機器置場	参考型番 日立アプライアンス RAS-AP280GS
EHP-12-1	天井埋込カセット形 (2方向) 室内機	—	—	2.2	2.5	—	1-200	0.035	直入	—	—	—	—	○	—	—	1	4F	喫茶コーナー	参考型番 日立アプライアンス RCID-AP22K
EHP-12-2	天井埋込カセット形 (2方向) 室内機	—	—	2.8	3.2	—	1-200	0.035	直入	—	—	—	—	○	—	—	1	4F	スタッフ休憩室	参考型番 日立アプライアンス RCID-AP28K
EHP-12-3	天井埋込ダクト形 (1方向) 室内機	1,920	100	11.2	12.5	—	1-200	0.29	直入	—	—	—	—	○	—	—	1	4F	ラウンジ 廊下	参考型番 日立アプライアンス RPI-AP112K

注記) 1. 室内機は液晶ワイヤードリモコン付とする
 2. 特記なき限り上記能力値はJIS条件(室内夏:DB27℃,WB19℃ 外気:DB35℃)による
 3. 特記なき限り上記能力値はJIS条件(室内冬:DB20℃ 外気:DB7℃,WB:6℃)による
 4. プレフィルターはロングライフフィルター、中性能フィルターはNBS65%以上とする
 5. 冷媒はR410Aとする
 6. ビル用マルチ室外機の防振はゴム防振架台とする
 7. 遠方制御用基盤付とする
 8. インバーター対応機種はノイズフィルター、アクティブフィルター付とする。
 9. 室内機はドレンアップ装置付とする。

機 器 表 (ビル用マルチ型空調機 R410A) 新機器

機器番号	型 式	風量 m ³ /h	機外静圧 Pa	冷房能力 kW	暖房能力 kW	冷媒フリー	動 力 (50Hz)						フィルター		設置場所(系統)		備 考			
							送 風 機			圧 縮 機			定格 消費電力 kW	非常 電源	プレ フィル ター	中性能 フィル ター		台数	階	室 名
							電源 φ-V	容量 kW	起動 方式	電源 φ-V	容量 kW	起動 方式								
EHP-10 (4FユニットA・B系統)	空冷ヒートポンプ形 (ビル用マルチ) 室外機	—	—	118.0	132.0	—	3-200	0.56x2 + 0.39x2	直入	3-200	8.75x1 + 6.17x1	直入	冷 39.9 暖 45.0	—	—	—	1	PH	設備機器置場	参考型番 日立アプライアンス RAS-AP1180SSR
EHP-10-1	壁掛形 (1方向) 室内機	—	—	2.8	3.2	—	1-200	0.02	直入	—	—	—	—	○	—	—	1	4F	脱衣室	参考型番 日立アプライアンス RPK-GP28KA
EHP-10-2	天井埋込カセット形 (1方向) 室内機	—	—	2.8	3.2	—	1-200	0.035	直入	—	—	—	—	○	—	—	20	4F	居室-1~10	参考型番 日立アプライアンス RCIS-GP28KA
EHP-10-3	天井埋込カセット形 (2方向) 室内機	—	—	7.1	8.0	—	1-200	0.055	直入	—	—	—	—	○	—	—	2	4F	リビング・キッチン	参考型番 日立アプライアンス RCIS-GP71KA
EHP-10-4	天井埋込カセット形 (2方向) 室内機	—	—	8.0	9.0	—	1-200	0.055	直入	—	—	—	—	○	—	—	2	4F	廊下	参考型番 日立アプライアンス RCIS-GP80KA
EHP-10-5	天井埋込カセット形 室内機	—	—	14.0	16.0	—	1-200	0.127	直入	—	—	—	—	○	—	—	2	4F	廊下	参考型番 日立アプライアンス RCI-GP140KA
EHP-11 (4FユニットC・D系統)	空冷ヒートポンプ形 (ビル用マルチ) 室外機	—	—	118.0	132.0	—	3-200	0.56x2 + 0.39x2	直入	3-200	8.75x1 + 6.17x1	直入	冷 39.9 暖 45.0	—	—	—	1	PH	設備機器置場	参考型番 日立アプライアンス RAS-AP1180SSR
EHP-11-1	壁掛形 (1方向) 室内機	—	—	2.8	3.2	—	1-200	0.04	直入	—	—	—	—	○	—	—	1	4F	脱衣室	参考型番 日立アプライアンス RPK-GP28KA
EHP-11-2	天井埋込カセット形 (1方向) 室内機	—	—	2.8	3.2	—	1-200	0.05	直入	—	—	—	—	○	—	—	20	4F	居室-1~10	参考型番 日立アプライアンス RCIS-GP28KA
EHP-11-3	天井埋込カセット形 (2方向) 室内機	—	—	7.1	8.5	—	1-200	0.057	直入	—	—	—	—	○	—	—	2	4F	リビング・キッチン	参考型番 日立アプライアンス RCID-GP71KA
EHP-11-4	天井埋込カセット形 (2方向) 室内機	—	—	8.0	9.0	—	1-200	0.057	直入	—	—	—	—	○	—	—	2	4F	廊下	参考型番 日立アプライアンス RCID-GP80KA
EHP-11-5	天井埋込カセット形 (4方向) 室内機	—	—	14.0	16.0	—	1-200	0.094	直入	—	—	—	—	○	—	—	2	4F	談話コーナー	参考型番 日立アプライアンス RCI-GP140KA
EHP-12 (4F共用系統)	空冷ヒートポンプ形 (ビル用マルチ) 室外機	—	—	28.0	31.5	—	3-200	0.28	直入	3-200	5.88	直入	冷 8.93 暖 8.60	—	—	—	1	PH	設備機器置場	参考型番 日立アプライアンス RAS-AP280SSR
EHP-12-1	天井埋込カセット形 (2方向) 室内機	—	—	2.2	2.5	—	1-200	0.057	直入	—	—	—	—	○	—	—	1	4F	喫茶コーナー	参考型番 日立アプライアンス RCID-GP22KA
EHP-12-2	天井埋込カセット形 (2方向) 室内機	—	—	2.8	3.2	—	1-200	0.057	直入	—	—	—	—	○	—	—	1	4F	スタッフ休憩室	参考型番 日立アプライアンス RCID-GP28KA
EHP-12-3	天井埋込ダクト形 (1方向) 室内機	1,920	100	11.2	12.5	—	1-200	0.259	直入	—	—	—	—	○	—	—	1	4F	ラウンジ 廊下	参考型番 日立アプライアンス RPI-GP112KA

工事名	NO.	M-4
特別養護老人ホーム カーサ・ミッレ空調設備 機器更新工事	Scale	
図面名	(空調) 機器仕様書-4	
検印	検印	作図

機 器 表 (ビル用マルチ型空調機 R410A) **旧機器**

機器番号	型 式	風量 m ³ /h	機外静圧 Pa	冷房能力 kW	暖房能力 kW	冷暖フリー	動 力 (50Hz)						フィルター		設 置 場 所 (系 統)			備 考		
							送 風 機			圧 縮 機			定格 消費電力 kW	非常 電源	プレ フィル ター	中性能 フィル ター	台数		階	室 名
							電源 φ-V	容量 kW	起動 方式	電源 φ-V	容量 kW	起動 方式								
EHP-13	空冷ヒートポンプ形 (ビル用マルチ) 室外機	—	—	10.0	11.2	—	3-200	0.07 + 0.07	直入	3-200	1.8	直入	冷 2.3 暖 2.2	—	—	—	1	PH	設備機器置場	参考型番 日立アプライアンス RAS-AP112HN
EHP-13-1	天吊形 室内機	—	—	4.0	4.8	—	1-200	0.035	直入	—	—	—	—	○	—	3	2~4F	脱衣	参考型番 日立アプライアンス RC1S-AP40K	

- 注記) 1. 室内機は液晶ワイヤードリモコン付とする
 2. 特記なき限り上記能力値はJIS条件 (室内夏: DB27℃, WB19℃ 外気: DB35℃) による
 3. 特記なき限り上記能力値はJIS条件 (室内冬: DB20℃ 外気: DB7℃, WB: 6℃) による
 4. プレフィルターはロングライフフィルター、中性能フィルターはNBS65%以上とする
 5. 冷媒はR410Aとする
 6. ビル用マルチ室外機の防振はゴム防振架台とする
 7. 遠方制御用基盤付属とする。
 8. インバーター対応機種はノイズフィルター、アクティブフィルター付とする。
 9. 室内機はドレンアップ装置付とする。

機 器 表 (ビル用マルチ型空調機 R410A) **新機器**

機器番号	型 式	風量 m ³ /h	機外静圧 Pa	冷房能力 kW	暖房能力 kW	冷暖フリー	動 力 (50Hz)						フィルター		設 置 場 所 (系 統)			備 考		
							送 風 機			圧 縮 機			定格 消費電力 kW	非常 電源	プレ フィル ター	中性能 フィル ター	台数		階	室 名
							電源 φ-V	容量 kW	起動 方式	電源 φ-V	容量 kW	起動 方式								
EHP-13	空冷ヒートポンプ形 (ビル用マルチ) 室外機	—	—	10.0	11.2	—	3-200	0.17	直入	3-200	2.05	直入	冷 2.48 暖 2.39	—	—	—	1	PH	設備機器置場	参考型番 日立アプライアンス RAS-GP112SSM
EHP-13-1	天吊形 室内機	—	—	4.0	4.8	—	1-200	0.05	直入	—	—	—	—	○	—	3	2~4F	脱衣	参考型番 日立アプライアンス RC1S-GP40KA	

機 器 表 (パッケージ型空調機)

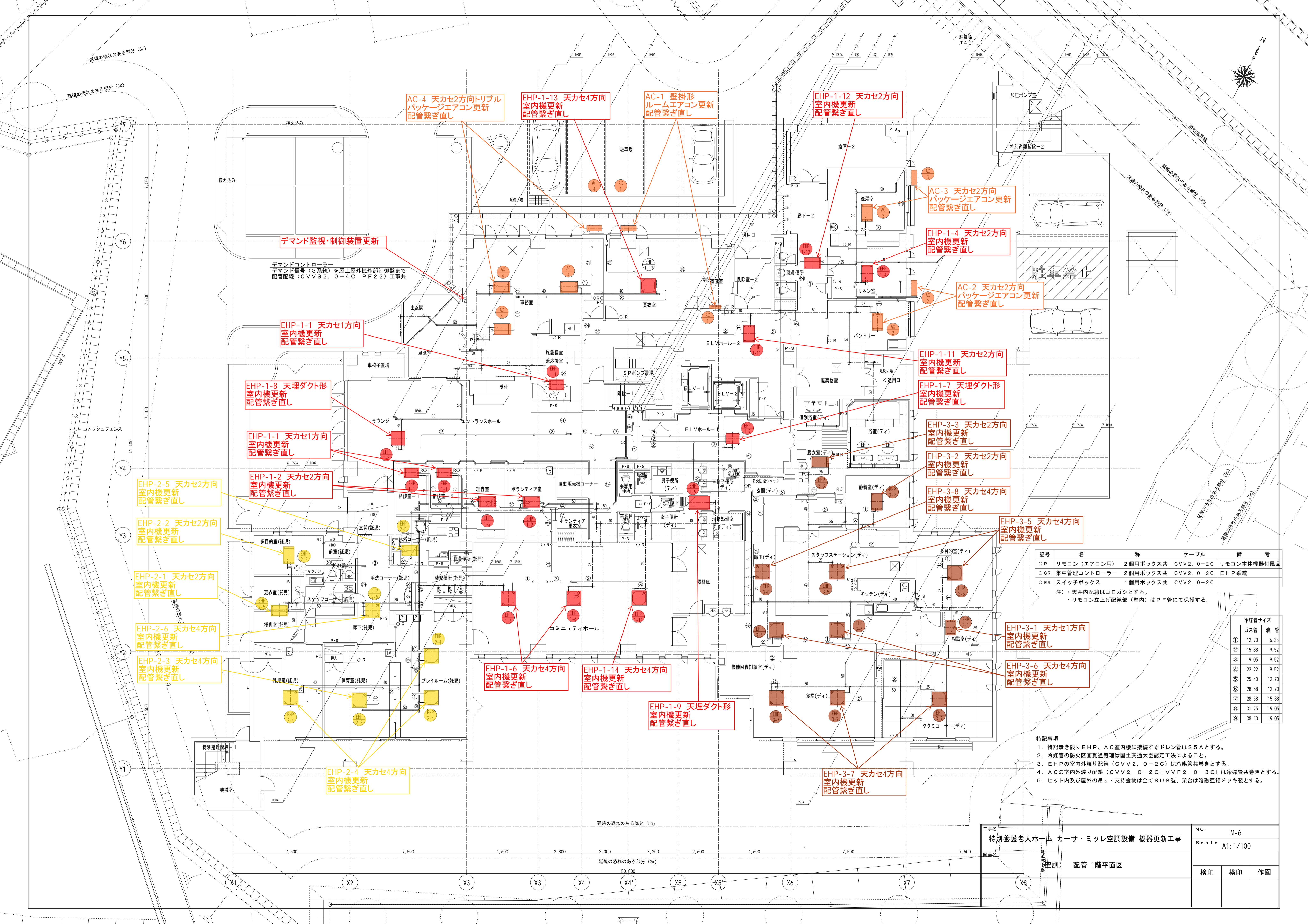
機器番号	系 統 名	型 式	風量 m ³ /h	機外静圧 Pa	冷房能力 kW	暖房能力 kW	動 力 (50Hz)						フィルター		設 置 場 所			備 考	
							送 風 機			圧 縮 機			定格 消費電力 kW	プレ フィル ター	中性能 フィル ター	台数	階		室 名
							電源 φ-V	容量 kW	起動 方式	電源 φ-V	容量 kW	起動 方式							
AC-1	宿直室	空冷ヒートポンプ型 インバータ 室外機	—	—	2.2 (0.9~2.9)	2.2 (0.9~3.9)	1-200	0.04	直入	1-200	0.6	直入	冷 0.43 暖 0.41	—	—	(1台)	1F	屋外	参考型番 日立アプライアンス RAC-LJ22Y
		壁掛形 (1方向) 室内機	—	—	2.2 (0.9~2.9)	2.2 (0.9~3.9)	1-200	0.025	直入	—	—	—	—	○	—	(1台)	1F	宿直室	RAS-LJ22Y
AC-2	パントリー	空冷ヒートポンプ型 インバータ 室外機	—	—	5.0 (1.5~5.6)	5.6 (1.5~6.3)	3-200	0.04	直入	3-200	1.1	直入	冷 1.58 暖 1.41	—	—	(1台)	1F	屋外	参考型番 日立アプライアンス RAS-AP56HV2
		天井埋込カセット形 (2方向) 室内機	—	—	4.0	4.5	3-200	0.035	直入	—	—	—	—	○	—	(1台)	1F	パントリー	RCID-AP56K
AC-3	洗濯室	空冷ヒートポンプ型 インバータ 室外機	—	—	7.1 (1.5~8.0)	8.0 (1.5~9.0)	3-200	0.04	直入	3-200	1.3	直入	冷 2.5 暖 2.22	—	—	(1台)	1F	屋外	参考型番 日立アプライアンス RAS-AP80HV2
		天井埋込カセット形 (2方向) 室内機	—	—	8.0	9.0	3-200	0.055	直入	—	—	—	—	○	—	(1台)	1F	洗濯室	RCID-AP80K
AC-4	事務室	空冷ヒートポンプ型 インバータ 室外機	—	—	14.0 (6.0~16.0)	16.0 (6.0~18.0)	3-200	0.17	直入	3-200	3.0	直入	冷 4.71 暖 4.53	—	—	(1台)	1F	屋外	参考型番 日立アプライアンス RAS-AP160HV1
		天井埋込カセット形 (2方向) 室内機	—	—	5.6	6.3	3-200	0.035	直入	—	—	—	—	○	—	(3台)	1F	事務室	RCID-AP56K

- 注記) 1. 室内機は液晶ワイヤードリモコン付とする。(AC-1はワイヤレスリモコン)
 2. 冷房能力値はJIS B 8616条件 (室温27℃DB・19℃WB、外気温35℃DB) による。
 3. 暖房能力値はJIS B 8616条件 (室温20℃DB、外気温2℃DB・1℃WB) による。
 4. 新冷媒 (R410A: HFC) 対応とする。
 5. フィルターは標準付属品とする。
 6. 遠方制御用基盤付属とする。

機 器 表 (パッケージ型空調機)

機器番号	系 統 名	型 式	風量 m ³ /h	機外静圧 Pa	冷房能力 kW	暖房能力 kW	動 力 (50Hz)						フィルター		設 置 場 所			備 考	
							送 風 機			圧 縮 機			定格 消費電力 kW	プレ フィル ター	中性能 フィル ター	台数	階		室 名
							電源 φ-V	容量 kW	起動 方式	電源 φ-V	容量 kW	起動 方式							
AC-1	宿直室	空冷ヒートポンプ型 インバータ 室外機	—	—	2.2 (0.3~2.7)	2.2 (0.2~3.9)	1-200	0.04	直入	1-200	0.6	直入	冷 0.43 暖 0.41	—	—	(1台)	1F	屋外	参考型番 日立アプライアンス RAC-AJ2226S
		壁掛形 (1方向) 室内機	—	—	2.2 (0.3~2.7)	2.2 (0.2~3.9)	1-200	0.025	直入	—	—	—	—	○	—	(1台)	1F	宿直室	RAS-AJ2226S
AC-2	パントリー	空冷ヒートポンプ型 インバータ 室外機	—	—	5.0 (1.5~5.6)	5.6 (1.4~7.1)	3-200	0.05	直入	3-200	0.9	直入	冷 1.20 暖 1.36	—	—	(1台)	1F	屋外	参考型番 日立アプライアンス RAS-GP56RGH2
		天井埋込カセット形 (2方向) 室内機	—	—	4.0	4.5	3-200	0.057	直入	—	—	—	—	○	—	(1台)	1F	パントリー	RCID-GP56KA
AC-3	洗濯室	空冷ヒートポンプ型 インバータ 室外機	—	—	7.1 (1.8~8.0)	8.0 (2.0~10.6)	3-200	0.05	直入	3-200	1.35	直入	冷 1.96 暖 2.17	—	—	(1台)	1F	屋外	参考型番 日立アプライアンス RAS-GP80RGH2
		天井埋込カセット形 (2方向) 室内機	—	—	8.0	9.0	3-200	0.057	直入	—	—	—	—	○	—	(1台)	1F	洗濯室	RCID-GP80KA
AC-4	事務室	空冷ヒートポンプ型 インバータ 室外機	—	—	14.0 (3.2~16.0)	16.0 (4.0~20.2)	3-200	0.07x2	直入	3-200	2.85	直入	冷 3.91 暖 4.41	—	—	(1台)	1F	屋外	参考型番 日立アプライアンス RAS-GP160RGH3
		天井埋込カセット形 (2方向) 室内機	—	—	5.6	6.3	3-200	0.057x3	直入	—	—	—	—	○	—	(3台)	1F	事務室	RCID-GP56KA

工事名 特別養護老人ホーム カーサ・ミッレ空調設備 機器更新工事	NO. M-5
図面名 (空調) 機器仕様書-5	Scale
検印	検印
	作図



デマンド監視・制御装置更新

デマンドコントローラー
デマンド信号（3系統）を屋上屋外機外部制御盤まで
配管配線（CVV2.0-4C PF22）工事共

**EHP-1-1 天カセ1方向
室内機更新
配管繋ぎ直し**

**EHP-1-8 天埋ダクト形
室内機更新
配管繋ぎ直し**

**EHP-1-1 天カセ1方向
室内機更新
配管繋ぎ直し**

**EHP-1-2 天カセ2方向
室内機更新
配管繋ぎ直し**

**EHP-2-5 天カセ2方向
室内機更新
配管繋ぎ直し**

**EHP-2-2 天カセ2方向
室内機更新
配管繋ぎ直し**

**EHP-2-1 天カセ2方向
室内機更新
配管繋ぎ直し**

**EHP-2-6 天カセ4方向
室内機更新
配管繋ぎ直し**

**EHP-2-3 天カセ4方向
室内機更新
配管繋ぎ直し**

**EHP-2-4 天カセ4方向
室内機更新
配管繋ぎ直し**

**AC-4 天カセ2方向トリプル
パッケージエアコン更新
配管繋ぎ直し**

**EHP-1-13 天カセ4方向
室内機更新
配管繋ぎ直し**

**AC-1 壁掛形
ルームエアコン更新
配管繋ぎ直し**

**EHP-1-12 天カセ2方向
室内機更新
配管繋ぎ直し**

**AC-3 天カセ2方向
パッケージエアコン更新
配管繋ぎ直し**

**EHP-1-4 天カセ2方向
室内機更新
配管繋ぎ直し**

**AC-2 天カセ2方向
パッケージエアコン更新
配管繋ぎ直し**

**EHP-1-11 天カセ2方向
室内機更新
配管繋ぎ直し**

**EHP-1-7 天埋ダクト形
室内機更新
配管繋ぎ直し**

**EHP-3-3 天カセ2方向
室内機更新
配管繋ぎ直し**

**EHP-3-2 天カセ2方向
室内機更新
配管繋ぎ直し**

**EHP-3-8 天カセ4方向
室内機更新
配管繋ぎ直し**

**EHP-3-5 天カセ4方向
室内機更新
配管繋ぎ直し**

**EHP-1-6 天カセ4方向
室内機更新
配管繋ぎ直し**

**EHP-1-14 天カセ4方向
室内機更新
配管繋ぎ直し**

**EHP-1-9 天埋ダクト形
室内機更新
配管繋ぎ直し**

**EHP-3-7 天カセ4方向
室内機更新
配管繋ぎ直し**

**EHP-3-1 天カセ1方向
室内機更新
配管繋ぎ直し**

**EHP-3-6 天カセ4方向
室内機更新
配管繋ぎ直し**

記号	名 称	ケーブル	備 考
○R	リモコン（エアコン用）	2個用ボックス共 CUV2.0-2C	リモコン本体機器付属品
○CR	集中管理コントローラー	2個用ボックス共 CUV2.0-2C	EHP系統
○ER	スイッチボックス	1個用ボックス共 CUV2.0-2C	

注）・天井内配線はコログンとする。
・リモコン立上げ配線部（壁内）はP.F管にて保護する。

冷媒管サイズ	
ガス管	液管
①	12.70 6.35
②	15.88 9.52
③	19.05 9.52
④	22.22 9.52
⑤	25.40 12.70
⑥	28.58 12.70
⑦	28.58 15.88
⑧	31.75 19.05
⑨	38.10 19.05

- 特記事項
1. 特記無き限りEHP、AC室内機に接続するドレン管は2.5Aとする。
 2. 冷媒管の防火区画貫通処理は国土交通大臣認定工法によること。
 3. EHPの室内外渡り配線（CVV2.0-2C）は冷媒管共巻きとする。
 4. ACの室内外渡り配線（CVV2.0-2C+VVF2.0-3C）は冷媒管共巻きとする。
 5. ビット内及び屋外の吊り・支持金物は全てSUS製、架台は溶融亜鉛メッキ製とする。

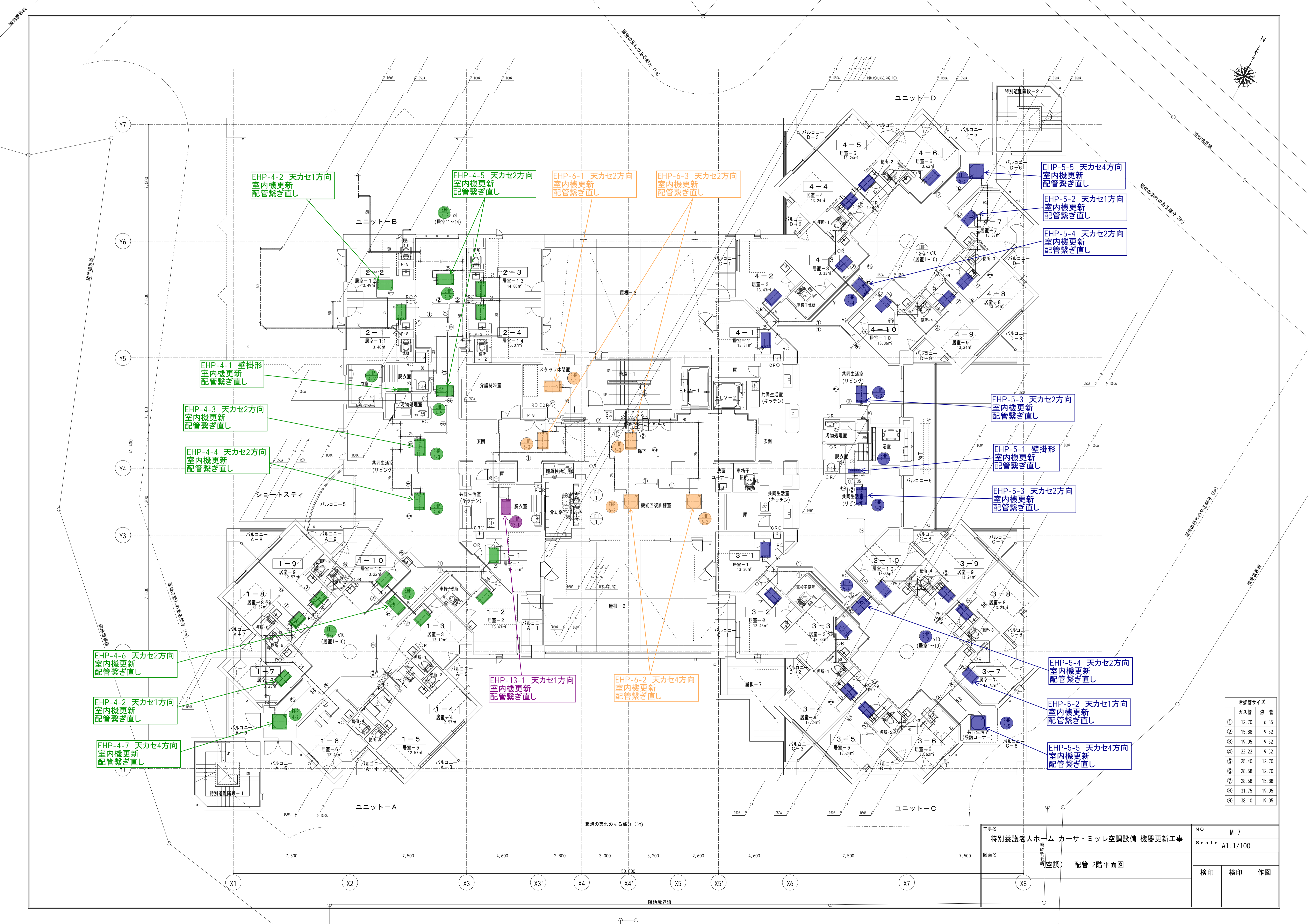
工事名 特別養護老人ホーム カーサ・ミル 空調設備 機器更新工事

NO. M-6

Scale A1:1/100

図面名 空調 配管 1階平面図

検印 検印 作図



EHP-4-2 天カセ1方向
室内機更新
配管繋ぎ直し

EHP-4-5 天カセ2方向
室内機更新
配管繋ぎ直し

EHP-6-1 天カセ2方向
室内機更新
配管繋ぎ直し

EHP-6-3 天カセ2方向
室内機更新
配管繋ぎ直し

EHP-5-5 天カセ4方向
室内機更新
配管繋ぎ直し

EHP-5-2 天カセ1方向
室内機更新
配管繋ぎ直し

EHP-5-4 天カセ2方向
室内機更新
配管繋ぎ直し

EHP-4-1 壁掛形
室内機更新
配管繋ぎ直し

EHP-4-3 天カセ2方向
室内機更新
配管繋ぎ直し

EHP-4-4 天カセ2方向
室内機更新
配管繋ぎ直し

EHP-5-3 天カセ2方向
室内機更新
配管繋ぎ直し

EHP-5-1 壁掛形
室内機更新
配管繋ぎ直し

EHP-5-3 天カセ2方向
室内機更新
配管繋ぎ直し

EHP-4-6 天カセ2方向
室内機更新
配管繋ぎ直し

EHP-4-2 天カセ1方向
室内機更新
配管繋ぎ直し

EHP-4-7 天カセ4方向
室内機更新
配管繋ぎ直し

EHP-13-1 天カセ1方向
室内機更新
配管繋ぎ直し

EHP-6-2 天カセ4方向
室内機更新
配管繋ぎ直し

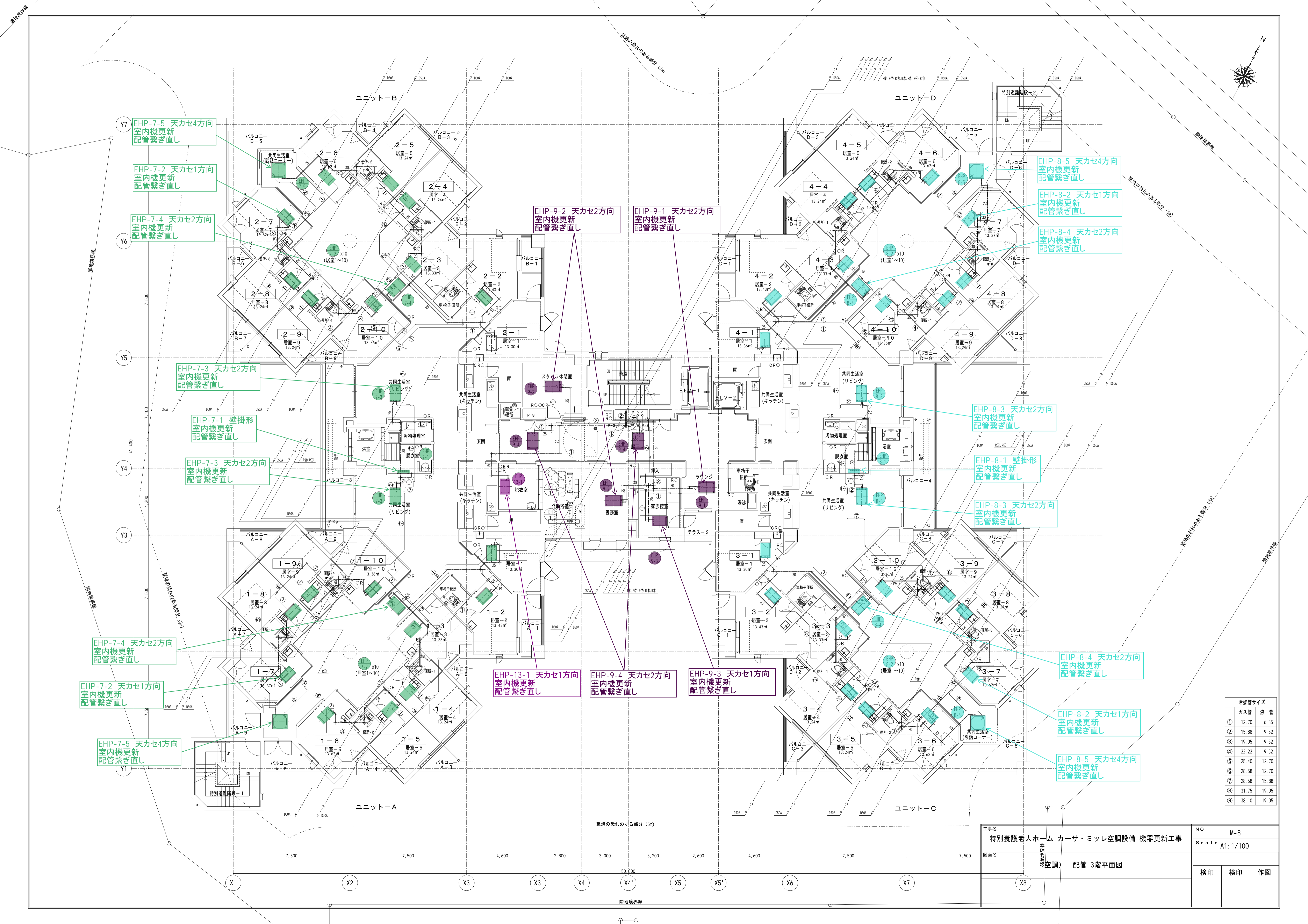
EHP-5-4 天カセ2方向
室内機更新
配管繋ぎ直し

EHP-5-2 天カセ1方向
室内機更新
配管繋ぎ直し

EHP-5-5 天カセ4方向
室内機更新
配管繋ぎ直し

冷媒管サイズ	
ガス管	液管
① 12.70	6.35
② 15.88	9.52
③ 19.05	9.52
④ 22.22	9.52
⑤ 25.40	12.70
⑥ 28.58	12.70
⑦ 28.58	15.88
⑧ 31.75	19.05
⑨ 38.10	19.05

工事名 特別養護老人ホーム カーサ・ミル 空調設備 機器更新工事	NO. M-7
図面名 空調 配管 2階平面図	Scale A1:1/100
検印	検印
検印	作図



冷媒管サイズ	
ガス管	液管
①	12.70 6.35
②	15.88 9.52
③	19.05 9.52
④	22.22 9.52
⑤	25.40 12.70
⑥	28.58 12.70
⑦	28.58 15.88
⑧	31.75 19.05
⑨	38.10 19.05

工事名	特別養護老人ホーム カーサ・ミル 空調設備 機器更新工事	NO.	M-8
図面名	空調 配管 3階平面図	Scale	A1:1/100
検印	検印	作図	

EHP-7-5 天カセ4方向
室内機更新
配管繋ぎ直し

EHP-7-2 天カセ1方向
室内機更新
配管繋ぎ直し

EHP-7-4 天カセ2方向
室内機更新
配管繋ぎ直し

EHP-7-3 天カセ2方向
室内機更新
配管繋ぎ直し

EHP-7-1 壁掛形
室内機更新
配管繋ぎ直し

EHP-7-3 天カセ2方向
室内機更新
配管繋ぎ直し

EHP-7-4 天カセ2方向
室内機更新
配管繋ぎ直し

EHP-7-2 天カセ1方向
室内機更新
配管繋ぎ直し

EHP-7-5 天カセ4方向
室内機更新
配管繋ぎ直し

EHP-9-2 天カセ2方向
室内機更新
配管繋ぎ直し

EHP-9-1 天カセ2方向
室内機更新
配管繋ぎ直し

EHP-13-1 天カセ1方向
室内機更新
配管繋ぎ直し

EHP-9-4 天カセ2方向
室内機更新
配管繋ぎ直し

EHP-9-3 天カセ1方向
室内機更新
配管繋ぎ直し

EHP-8-5 天カセ4方向
室内機更新
配管繋ぎ直し

EHP-8-2 天カセ1方向
室内機更新
配管繋ぎ直し

EHP-8-4 天カセ2方向
室内機更新
配管繋ぎ直し

EHP-8-3 天カセ2方向
室内機更新
配管繋ぎ直し

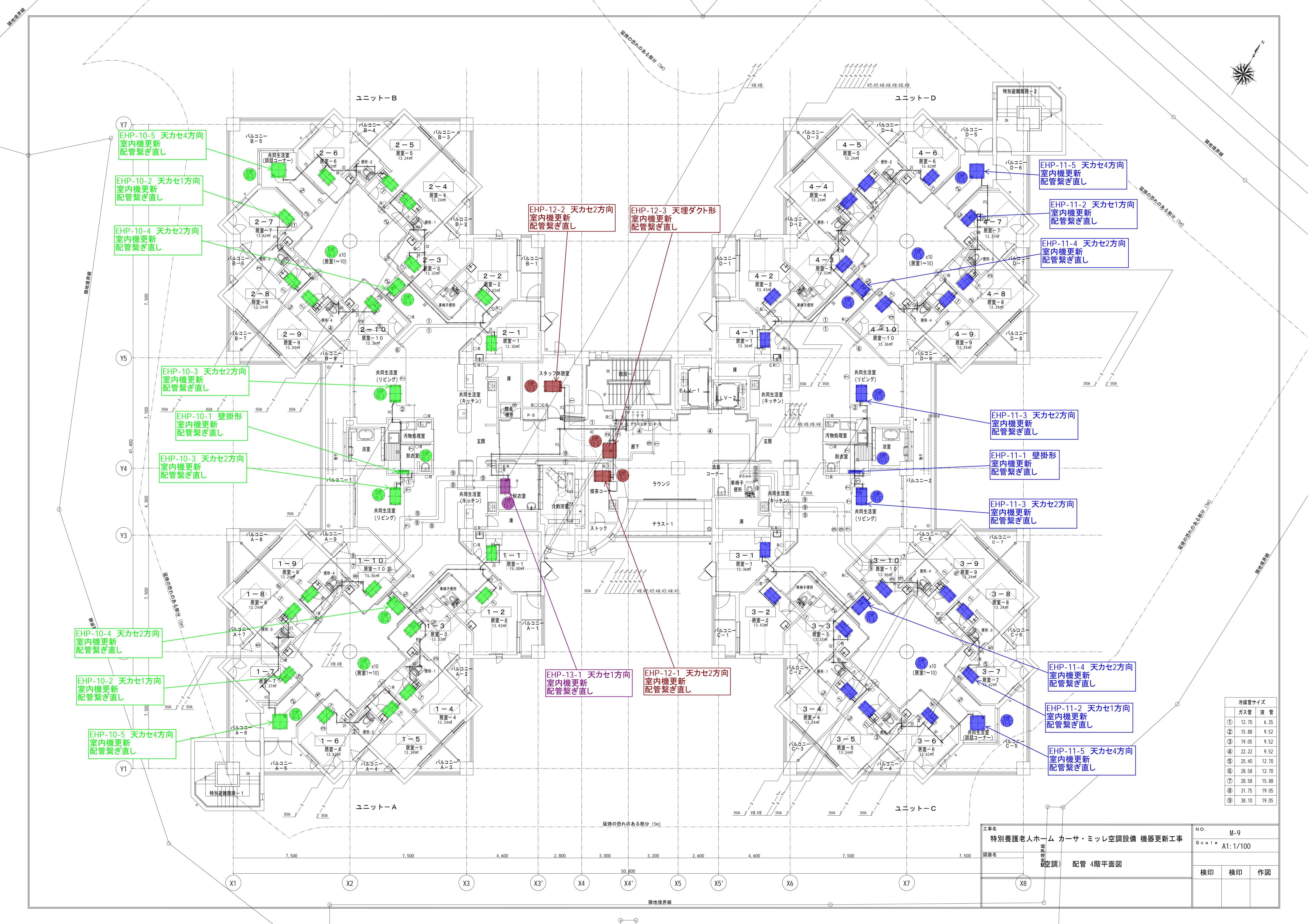
EHP-8-1 壁掛形
室内機更新
配管繋ぎ直し

EHP-8-3 天カセ2方向
室内機更新
配管繋ぎ直し

EHP-8-4 天カセ2方向
室内機更新
配管繋ぎ直し

EHP-8-2 天カセ1方向
室内機更新
配管繋ぎ直し

EHP-8-5 天カセ4方向
室内機更新
配管繋ぎ直し



EHP-10-5 天カセ4方向
室内機更新
配管繋ぎ直し

EHP-10-2 天カセ1方向
室内機更新
配管繋ぎ直し

EHP-10-4 天カセ2方向
室内機更新
配管繋ぎ直し

EHP-10-3 天カセ2方向
室内機更新
配管繋ぎ直し

EHP-10-1 壁掛形
室内機更新
配管繋ぎ直し

EHP-10-3 天カセ2方向
室内機更新
配管繋ぎ直し

EHP-10-4 天カセ2方向
室内機更新
配管繋ぎ直し

EHP-10-2 天カセ1方向
室内機更新
配管繋ぎ直し

EHP-10-5 天カセ4方向
室内機更新
配管繋ぎ直し

EHP-12-2 天カセ2方向
室内機更新
配管繋ぎ直し

EHP-12-3 天埋ダクト形
室内機更新
配管繋ぎ直し

EHP-13-1 天カセ1方向
室内機更新
配管繋ぎ直し

EHP-12-1 天カセ2方向
室内機更新
配管繋ぎ直し

EHP-11-5 天カセ4方向
室内機更新
配管繋ぎ直し

EHP-11-2 天カセ1方向
室内機更新
配管繋ぎ直し

EHP-11-4 天カセ2方向
室内機更新
配管繋ぎ直し

EHP-11-3 天カセ2方向
室内機更新
配管繋ぎ直し

EHP-11-1 壁掛形
室内機更新
配管繋ぎ直し

EHP-11-3 天カセ2方向
室内機更新
配管繋ぎ直し

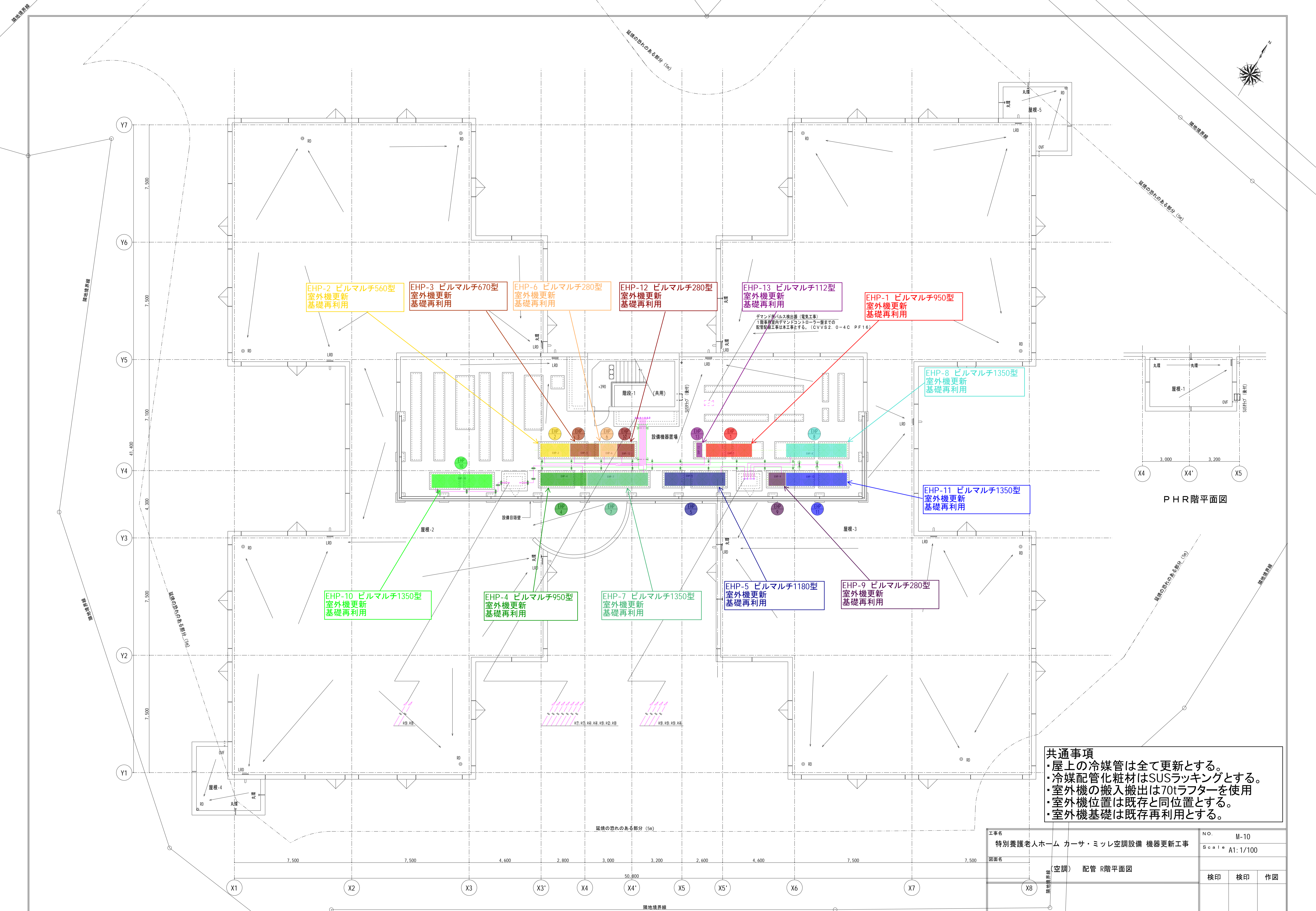
EHP-11-4 天カセ2方向
室内機更新
配管繋ぎ直し

EHP-11-2 天カセ1方向
室内機更新
配管繋ぎ直し

EHP-11-5 天カセ4方向
室内機更新
配管繋ぎ直し

冷媒管サイズ	
ガス管	液管
① 12.70	6.35
② 15.88	9.52
③ 19.05	9.52
④ 22.22	9.52
⑤ 25.40	12.70
⑥ 28.58	12.70
⑦ 28.58	15.88
⑧ 31.75	19.05
⑨ 38.10	19.05

工事名 特別養護老人ホーム カーサ・ミッソ空調設備 機器更新工事	NO. M-9
図面名 空調 配管4階平面図	Scale A1:1/100
検印	検印
検印	作図



EHP-2 ビルマルチ560型
室外機更新
基礎再利用

EHP-3 ビルマルチ670型
室外機更新
基礎再利用

EHP-6 ビルマルチ280型
室外機更新
基礎再利用

EHP-12 ビルマルチ280型
室外機更新
基礎再利用

EHP-13 ビルマルチ112型
室外機更新
基礎再利用

EHP-1 ビルマルチ950型
室外機更新
基礎再利用

EHP-8 ビルマルチ1350型
室外機更新
基礎再利用

EHP-11 ビルマルチ1350型
室外機更新
基礎再利用

EHP-10 ビルマルチ1350型
室外機更新
基礎再利用

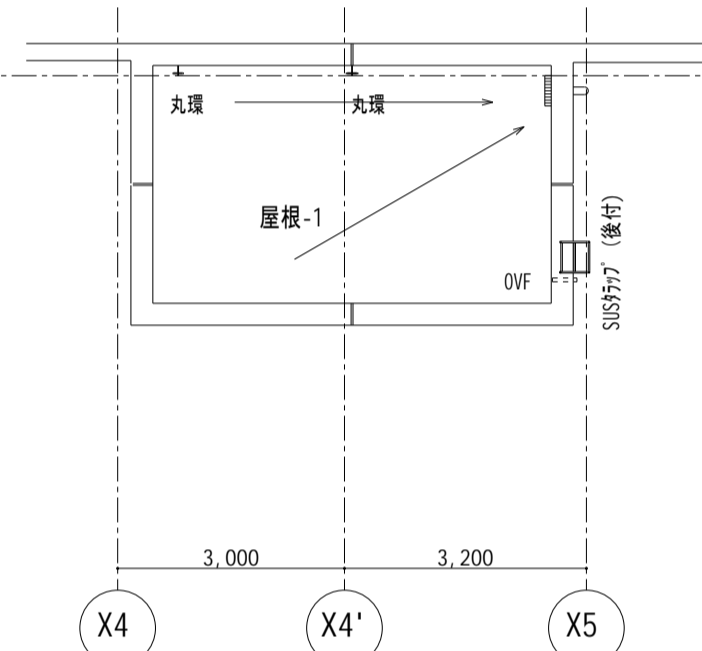
EHP-4 ビルマルチ950型
室外機更新
基礎再利用

EHP-7 ビルマルチ1350型
室外機更新
基礎再利用

EHP-5 ビルマルチ1180型
室外機更新
基礎再利用

EHP-9 ビルマルチ280型
室外機更新
基礎再利用

- 共通事項**
- ・屋上の冷媒管は全て更新とする。
 - ・冷媒配管化粧材はSUSラッキングとする。
 - ・室外機の搬入搬出は70tラフターを使用
 - ・室外機位置は既存と同位置とする。
 - ・室外機基礎は既存再利用とする。



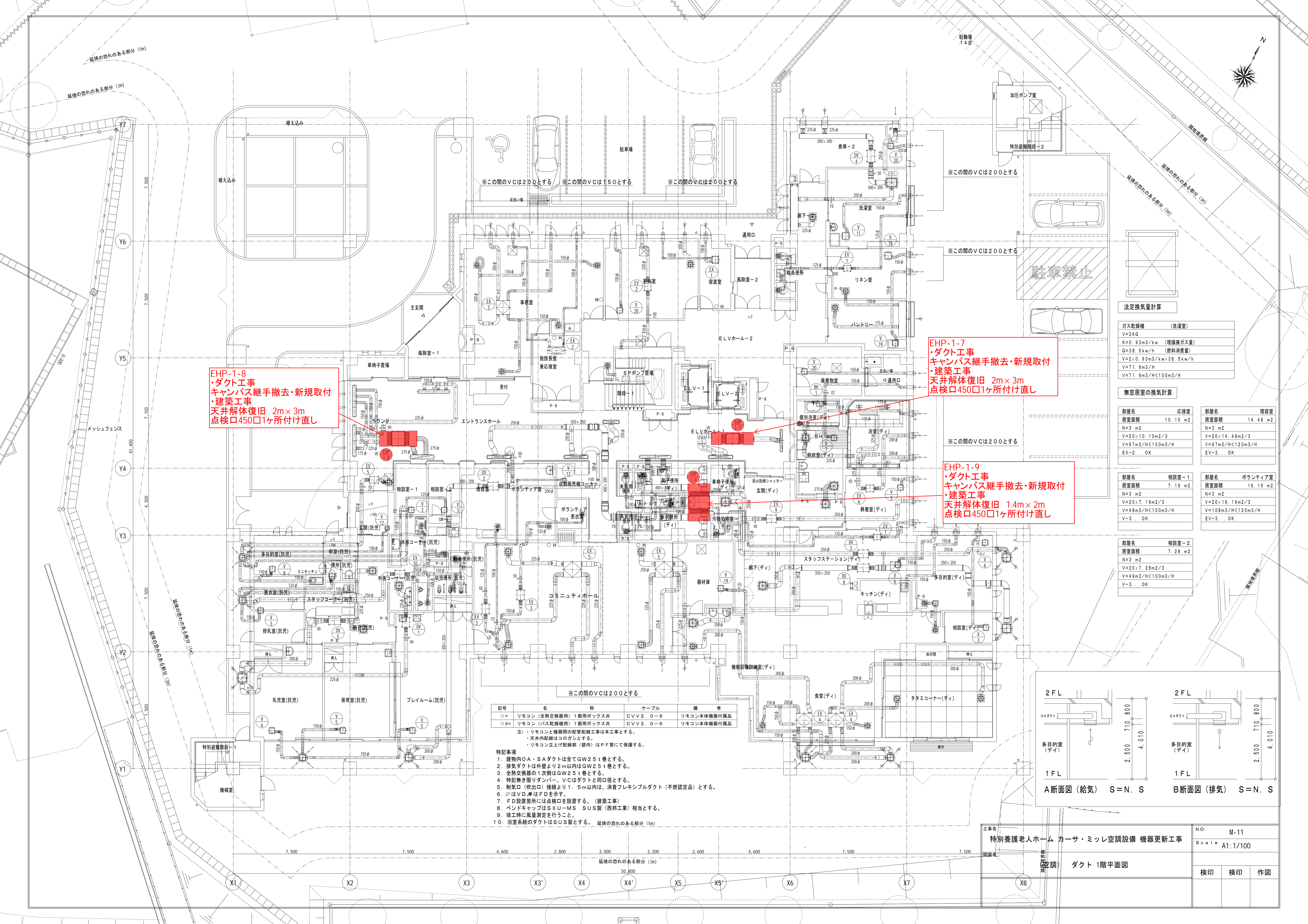
PHR階平面図

工事名 特別養護老人ホーム カーサ・ミッレ空調設備 機器更新工事

No. M-10
Scale A1:1/100

図面名 (空調) 配管 R階平面図

検印 検印 作図



EHP-1-8
 ・ダクト工事
 ・キャンパス継手撤去・新規取付
 ・建築工事
 天井解体復旧 2m×3m
 点検口450口1ヶ所付け直し

EHP-1-7
 ・ダクト工事
 ・キャンパス継手撤去・新規取付
 ・建築工事
 天井解体復旧 2m×3m
 点検口450口1ヶ所付け直し

EHP-1-9
 ・ダクト工事
 ・キャンパス継手撤去・新規取付
 ・建築工事
 天井解体復旧 1.4m×2m
 点検口450口1ヶ所付け直し

法定換気量計算

ガス乾燥機 (洗濯室)	V=2KQ
K=0.93m ³ /kw (理論換気量)	
Q=38.5kw/h (燃料消費量)	
V=2×0.93m ³ /kw×38.5kw/h	
V=71.6m ³ /H	
V=71.6m ³ /H<100m ³ /H	

無窓居室の換気計算

部屋名	応接室	部屋名	理容室
居室面積	10.10 m ²	居室面積	14.48 m ²
N=3 m ²		N=3 m ²	
V=20×10.10m ² /3		V=20×14.48m ² /3	
V=67m ³ /H<100m ³ /H		V=97m ³ /H<120m ³ /H	
EX-2...OK		EV-3...OK	

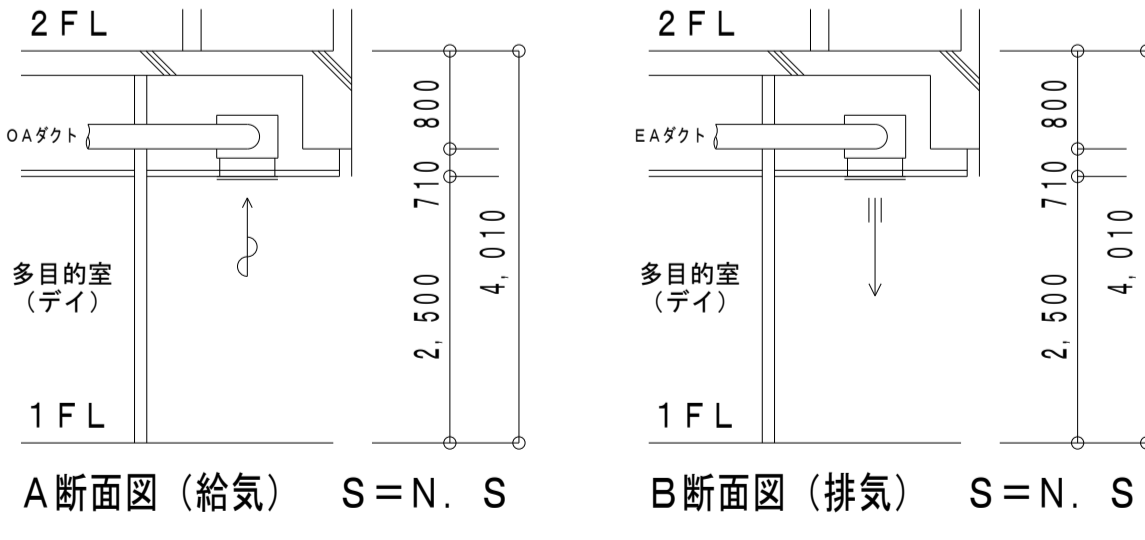
部屋名	相談室-1	部屋名	ボランティア室
居室面積	7.19 m ²	居室面積	16.16 m ²
N=3 m ²		N=3 m ²	
V=20×7.19m ² /3		V=20×16.16m ² /3	
V=48m ³ /H<100m ³ /H		V=108m ³ /H<120m ³ /H	
V-3...OK		EV-3...OK	

部屋名	相談室-2
居室面積	7.28 m ²
N=3 m ²	
V=20×7.28m ² /3	
V=49m ³ /H<100m ³ /H	
V-3...OK	

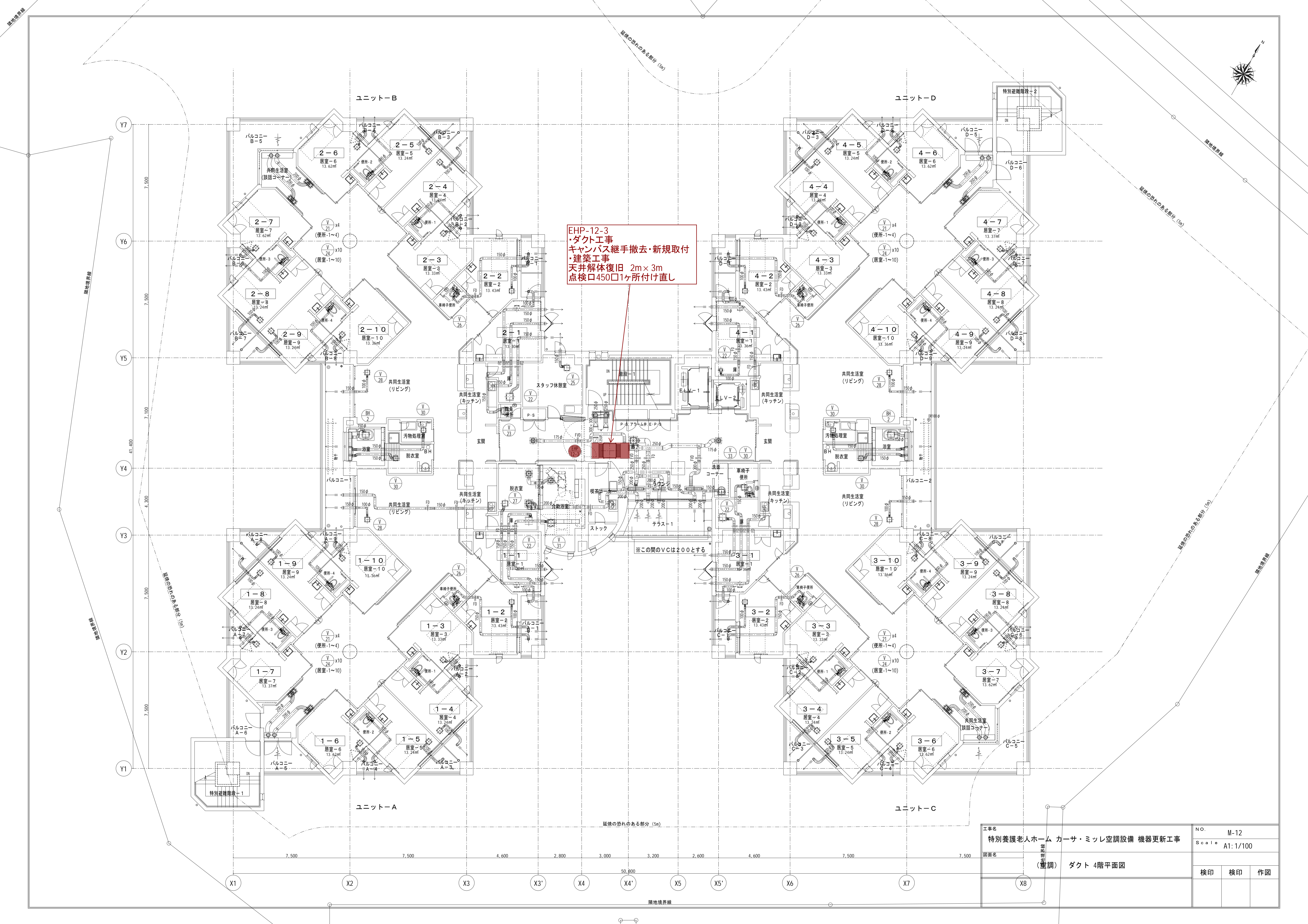
記号	名称	ケーブル	備考
○H	リモコン (全熱交換器用) 1個用ボックス共	CVV2.0-6	リモコン本体機器付属品
○BH	リモコン (バス乾燥機用) 1個用ボックス共	CVV2.0-6	リモコン本体機器付属品

注) ・リモコンと機器間の配管配線工事は本工事とする。
 ・天井内配線はコガシとする。
 ・リモコン立上げ配線部 (壁内) はPFD管にて保護する。

- 特記事項
1. 建物内OA・SAダクトは全てGW25t巻とする。
 2. 排気ダクトは外壁より2m以内はGW25t巻とする。
 3. 全熱交換器の1次側はGW25t巻とする。
 4. 特記無き限りダンパー、VCはダクトと同口径とする。
 5. 制気口 (吹出口) 接続より1.5m以内は、消音フレキシブルダクト (不燃認定品) とする。
 6. ⊕はVD、⊙はFDを示す。
 7. FD設置箇所には点検口を設置する。 (建築工事)
 8. ベンドキャップはSXU-MS SUS製 (西邦工業) 相当とする。
 9. 竣工時に風量測定を行うこと。
 10. 浴室系統のダクトはSUS製とする。 延焼の恐れのある部分 (5m)



工事名	特別養護老人ホーム カーサ・ミル 空調設備 機器更新工事	NO.	M-11
図面名	(空調) ダクト 1階平面図	Scale	A1:1/100
検印	検印	作図	



EHP-12-3
 ・ダクト工事
 ・キャンパス継手撤去・新規取付
 ・建築工事
 天井解体復旧 2m×3m
 点検口450口1ヶ所付け直し

※この間のVCは200とする

工事名
 特別養護老人ホーム カーサ・ミッレ空調設備 機器更新工事
 図面名
 (空調) ダクト 4階平面図

NO.	M-12	
Scale	A1:1/100	
検印	検印	作図