

特別養護老人ホーム [カーサ・ミッレ]

カーサ・ミッレ  
**Casa & Mille**



# 「ありのままのあなたで…あなたらしく」

介護理念のもと、それぞれの暮らしを大切にしたいという思いから「ユニットケア」を採用しています。

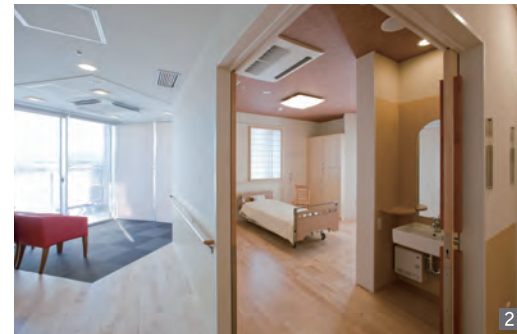
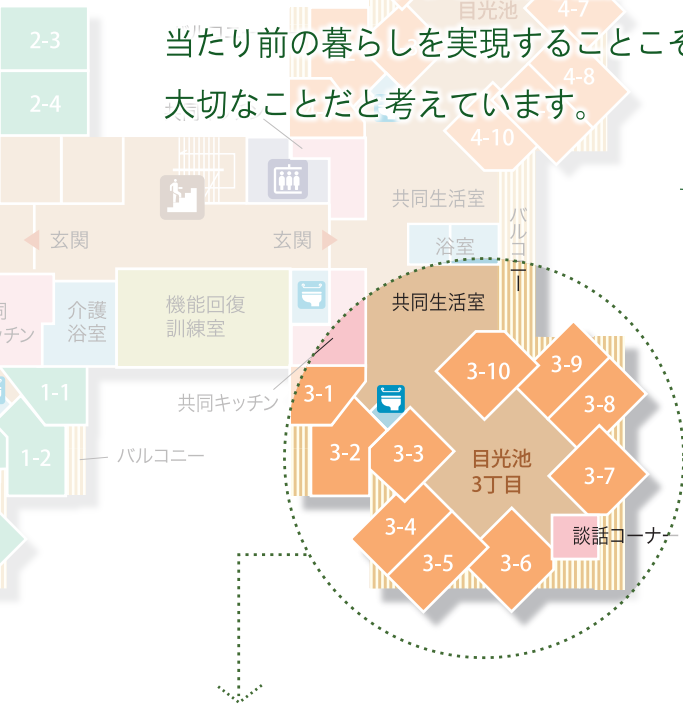
介護の基本方針は「熱意」「やさしさ」「笑顔」。

これまでの「生き方」や「暮らし」を大切に、ご本人やご家族の思いを実現するために支援していく「熱意」。

人生の先輩に感謝と敬愛の気持ちでそっと寄り添う「やさしさ」

明るく安心とやすらぎのある生活空間をつくる「笑顔」。

当たり前の暮らしを実現することこそ大切なことだと考えています。



## ◎ユニットケアに期待できること

特別養護老人ホームは、「暮らしの場」です。暮らしの場でのケアの基本は、ご利用者その人を主体として生活を側面から支えていくことにあります。

ユニットケアは、1ユニット 10 人の小規模な生活単位の中でご利用者一人ひとりを深く理解したケアを行うことができますので、暮らしが豊かに広がっていきます。たとえばユニットのキッチンで炊飯をし、一緒に食事の盛り付けをしたり、朝は起きてきた方から好きな時間に食事をするなど時間に追われることなくご利用者のペースで生活することができます。また、居室には家具や小物の私物を自由に持ち込み、これまでなじんできた自宅の雰囲気が再現できます。個室は、単にプライバシーが確保される生活空間のみではなく、ご利用者の自我を育み個性の発揮を促す場でもあります。



浴室 [1]  
居室 [2]  
共同キッチン [3]  
エントランス [4]



## ◎カーサ・ミッレで利用できるサービス

### (介護予防) 短期入所生活介護 / ショートステイ



介護する家族の都合(冠婚葬祭や介護疲れなど)で一時的に家庭での介護が困難な時、短期間介護老人福祉施設に入所し、介護を受けるものです。

対象者: 介護保険要介護認定で要支援1・2または、要介護1～5と認定された方

### (介護予防) 通所介護 / デイサービス



心身の状態などの理由により、自宅に閉じこもりがちの方々を送迎し、利用者同士の交流や家族の負担軽減を目的として、日帰りで入浴や食事の提供、また機能訓練などを行うものです。



### [ポニー保育園(敷地内)]

子どもたちとのふれあいの場があります。

### [施設の概要]

設置運営主体: 社会福祉法人安積福祉会  
開設年月日: 昭和53年5月1日  
所在地: 福島県郡山市安積町笹川字西宿77  
介護老人福祉施設(ユニット型介護福祉施設)  
.....定員 100名

(介護予防) 短期入所生活介護  
(併設型・空床型・ユニット型)  
.....定員 14名

(介護予防) 通所介護  
.....定員 20名

対象者: 介護保険要介護認定(要介護1～5)の方  
協力体制: 医療法人安積保養園あさかホスピタル  
構造: 鉄筋コンクリート造  
階数: 地上4階  
敷地面積: 4,731.12㎡  
延床面積: 5,270.53㎡

### [他の事業]

特別養護老人ホームしらすわ有寿園  
しらすわ有寿園短期入所生活介護事業所  
しらすわ有寿園デイサービスセンター  
しらすわ有寿園居宅介護支援事業所

4F



介護老人福祉施設 40床  
(経坦1～4丁目)

3F



介護老人福祉施設 40床  
(西宿1～4丁目)

2F



ショートステイ 14床  
(日光池1・2丁目)

介護老人福祉施設 20床  
(日光池3・4丁目)

1F



介護老人福祉施設 40床  
(経坦1～4丁目)



### カーサ・ミッレへのアクセス方法

#### [バ ス]

福島交通

郡山～須賀川線(約20分)西笹川バス停留所  
あさかホームケアーズ前下車(徒歩2分)

#### [J R]

東北本線・水郡線

安積永盛駅下車(徒歩25分)

### 特別養護老人ホーム

カーサ・ミッレ  
**Cas & Mille**

〒963-0102 郡山市安積町笹川字西宿 77

[特別養護老人ホーム カーサ・ミッレ]

(福島県 0770300721)

**Tel. 024-946-2818**

**Fax. 024-946-8170**

[ショートステイ カーサ・ミッレ]

(福島県 0070300853)

**Tel. 024-937-4087**

[デイサービスセンター カーサ・ミッレ]

(福島県 0770300861)

**Tel. 024-946-8117**

## (介護予防) 短期入所生活介護 / ショートステイ

介護する家族の都合（冠婚葬祭や介護疲れなど）で一時的に家庭での介護が困難な時、短期間介護老人福祉施設に入所し、介護を受けるものです。

対象者：介護保険要介護認定で要支援 1・2 または、要介護 1～5 と認定された方

### 食 事



適時適温給食を実施しています。栄養はもちろんのこと利用者の身体の状態及び嗜好を考慮した食事を提供します。

### 健康管理



入所中の健康チェック・服薬管理などを行います。体調が思わしくない時は、ご家族や主治医に連絡いたします。

### 入 浴



利用者の状態に応じ、個別浴や機械浴をご利用いただけます。健康上などの理由により入浴ができない場合は、清拭を実施いたします。

### 介 護



利用者の状態に応じた自立支援の為に介護を実施いたします。

### 送 迎



利用者の状態に応じて、福祉車両等での送迎をいたします。介護スタッフが付き添いますので安心してご利用下さい。

### 機能訓練



利用者の状態に応じ、機能訓練指導員が機能低下防止のための訓練・グループワークを実施します。他にもレクリエーション活動等に参加いただけます。

### 生活相談



ご利用にあたっての相談など、関係機関との連携により生活相談員がお受けいたします。どうぞお気軽にご相談ください。

個人情報については本法人の規定に基づき取り扱います。

お問い合わせ先

(介護予防) 短期入所生活介護 / ショートステイ

〒963-0102 福島県郡山市安積町笹川字西宿 77

tel.024-937-4087 fax.024-946-8170

## (介護予防) 通所介護 / デイサービスセンター

心身の状態などの理由により、自宅に閉じこもりがちな方々を送迎し、利用者同士の交流や家族の負担軽減を目的として、日帰りで入浴や食事の提供、また機能訓練などを行うものです。

### 健康管理



体温、脈拍、血圧の測定を行い、健康状態の把握、管理に努めます。ご家族との連携を図り、連続した心身状態の把握を行います。

### 入浴



利用者の状態に応じ普通浴、個浴、機械浴をご利用いただけます。

健康上などの理由により入浴ができない場合は清拭や足浴などを実施いたします。

### 食事



栄養士が立てる献立により、栄養はもちろんのこと利用者の身体の状況および嗜好を考慮した食事を提供します。

### 年間の 主な行事

お花見会・バラ園見学・七夕・お楽しみ会・バスハイク・地域交流会など、他にも季節にあった行事を考えております。

### リハビリ・ レクリエーション



日常生活動作を継続して行えるよう、生活リハビリを取り入れています。

レクリエーション（集団活動・個別活動）を実施し、ゲーム感覚で楽しみながら心身機能の維持・活性化をめざします。

### 送迎



マイクロバス、リフト塔載車などの福祉車両でデイサービススタッフが付き添い送迎します。

### 生活相談



ご利用に関してのお問い合わせやご不明な点、また見学希望などございましたらどうぞお気軽にご相談ください。

個人情報については本法人の規定に基づき取り扱います。

お問い合わせ先

(介護予防) 通所介護 / デイサービスセンター

〒963-0102 福島県郡山市安積町笹川字西宿 77

tel.024-946-8117 fax.024-946-8170